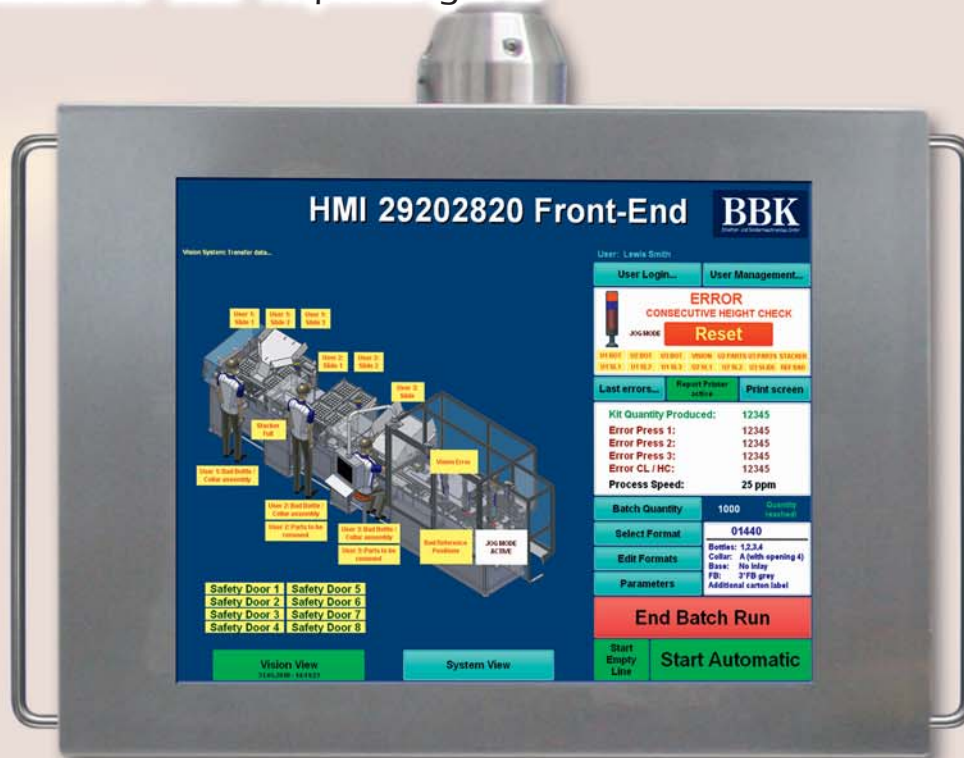




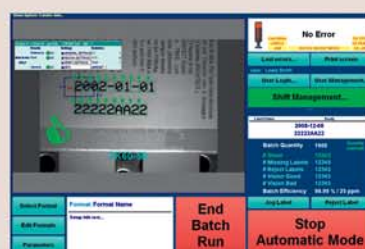
FIAVis Evolution Industrial

Die multifunktionale Visualisierungs-, Verwaltungs- und Managementsoftware in Ihrer Produktions- oder Verpackungslinie



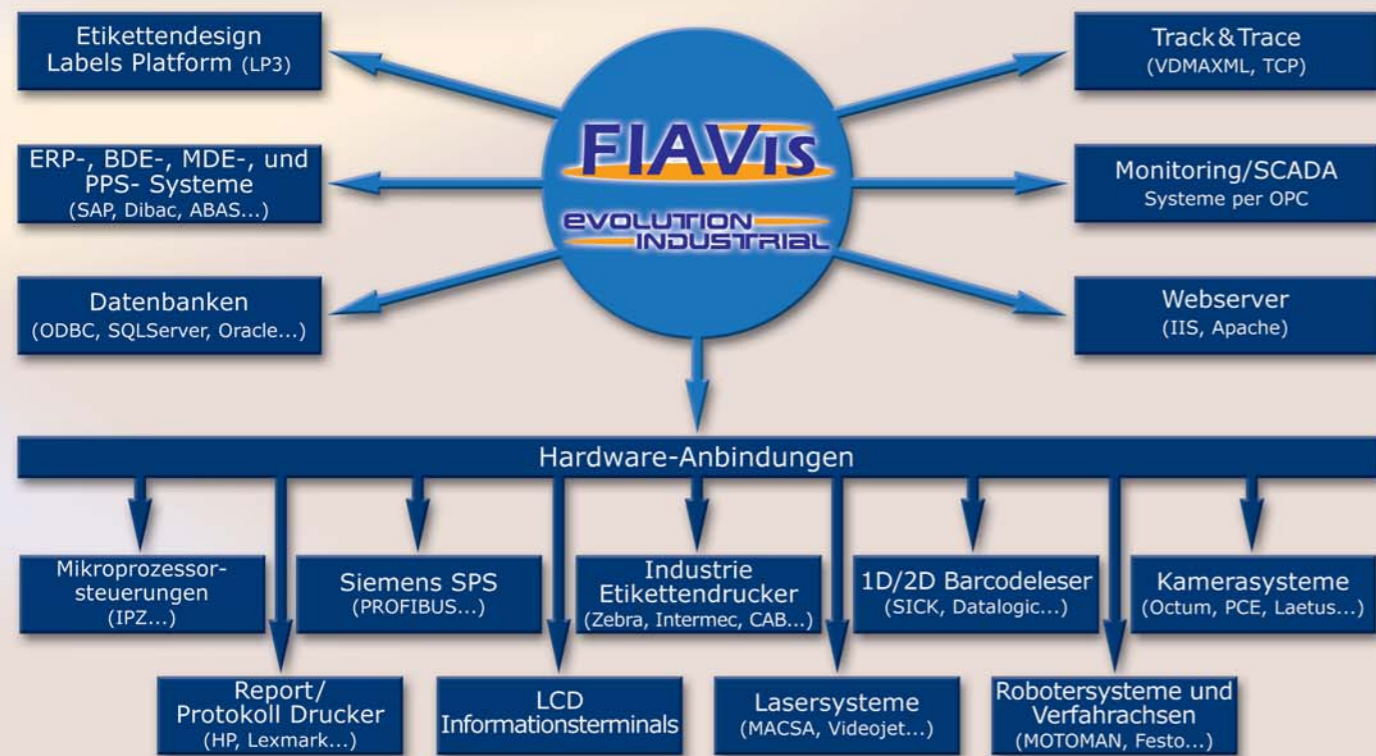
FIAVis Evolution Industrial wurde zur Installation auf unterschiedlichsten Hard- und Softwareplattformen entwickelt. Um den unterschiedlichsten Applikationsanforderungen gerecht zu werden, bieten wir die Hardware als 8,4", 15" und 17" Touch-PC-Variante an. Abhängig von der gewünschten Visualisierung erhalten Sie bei uns die optimale Lösung.

Durch dieses modulare System können alle nur erdenklichen Anlagenteile einer Produktions- oder Verpackungslinie zentral verwaltet, visuell dargestellt, bedient und überwacht werden. Dank eines integrierten Webservers ist die Remoteansicht von anderen Geräten mit installiertem Webbrowser problemlos möglich. Dabei erhält der Remote-Betrachter exakt die gleiche Ansicht wie der Anlagenbetreuer vor Ort. Eine Fernsteuerung der Anlage ist unter Einhaltung der Sicherheitsrichtlinien ebenfalls möglich.



FIAVIS Evolution Industrial

In Echtzeit werden die Statuse der unterschiedlichen Komponenten visualisiert und überwacht. Beim Produkt- bzw. Programmwechsel erhalten die Linienkomponenten die entsprechenden Parameter aus der Zentraldatenbank. Der Anlageneinrichter erhält eine Anzeige, welche mechanischen Werte und Einstellungen vorgenommen werden müssen. Diese Anzeige kann entweder Schritt für Schritt oder als Übersicht erfolgen. Abhängig vom Benutzerlevel können die Formate und Programme samt Hilfstexten editiert werden. Optional ist das System 21 CFR Part 11 konform erhältlich bzw. erweiterbar. Im integrierten Audit Trail werden sämtliche Systemereignisse und Benutzereingriffe mit Zeit-/Datumstempel sowie den entsprechenden Werten zuverlässig protokolliert.



FIAVIS Evolution Industrial Software Features:

- Touch Bedienung
- Kunden-/ Benutzerdefinierte Bedienoberfläche
- Benutzerverwaltung
- Format-/Produktmanagement
- Schicht-/Batchprotokolle
- Grafische Fehleranzeige/Quittierung/Historie
- Audit Trail Protokollierung (gemäß 21 CFR Part 11)
- Mehrsprachig, Sprachtexte editierbar
- Fernbedienung per Web-Oberfläche im Browser
- Windows 7 embedded mit Speicherschutz

Weitere Anbindungsmöglichkeiten:

- Etikettiersysteme mit/ohne Druckfunktion
- Checkweigher und OEM-Wägemodule
- Produktions- und Verpackungsanlagen anderer Hersteller
- Ausschleus- und Sortiersysteme
- Fördertechnik für Klein- und Großgebäude
- Webcams z.B. zur Anzeige von Türbereichen
- Brand- und Sicherheitsmeldeanlagen
- RFID-Antennen

Etikettierung von Aerosoldosen (Referenzprojekt 1)

Hierbei handelt es sich um ein Projekt zur Etikettierung von Aerosoldosen mit wahlweise einem oder 2 Etiketten am Umfang. Die Platzierung kann optional anhand der Schweißnaht erfolgen.

Angesteuerte Komponenten:

Diverse Pneumatikkomponenten, Schrittschaltgetriebe, Etikettenspendegerät, (BBK Rapid250SM), diverse Sensoren, Produktauswurfstation mit Gegenkontrolle

Prozessor (CPU): b+b Mikroprozessor

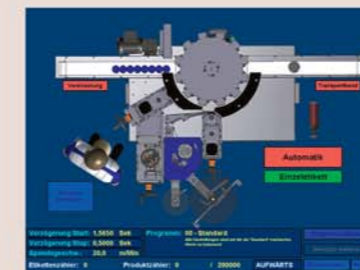
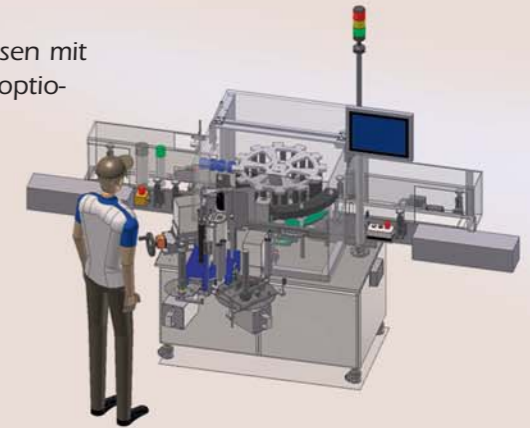
Bedienelement: FIAVIS Evolution

Visualisierung: FIAVIS

Bediensprache: deutsch

Leistung der Anlage: 100 Stück pro Minute

Visualisierung: b+b FIAVIS



Startfenster



Benutzeranmeldung



Parameter editieren

Kennzeichnung von Pharmaprodukten (Referenzprojekt 2)

Das Projekt umfasste die seitliche Kennzeichnung von Pharmaprodukten (gepackt in Faltschachteln)

Angesteuerte Komponenten:

Thermotransferdrucker (Allen), COGNEX-Kamerasystem, Diverse Pneumatikkomponenten, diverse Sensoren, Produktauswurfstation mit Gegenkontrolle, Etikettenspendegerät (BBK Rapid80SEM)

Prozessor (CPU): b+b Mikroprozessor

Bedienelement: FIAVIS Evolution

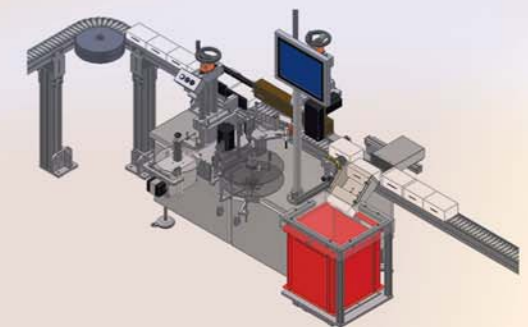
Visualisierung: FIAVIS

Bediensprache: deutsch/englisch/griechisch (umschaltbar)

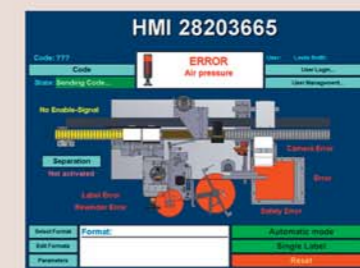
Leistung der Anlage: 100 Produkte/min

Weitere Features: Benutzerverwaltung

Visualisierung: b+b FIAVIS



Startfenster



Fehler/Luftdruck



Fehler/Etikettenrolle leer

Technische Daten

Modell	FIAVis Industrial 8,4"	FIAVis Industrial 15"	FIAVis Industrial 17"
Allgemein			
Abmessungen (BxHxT)	234 x 184 x 42mm	500 x 400 x 120mm (ohne Griffe)	500 x 400 x 120mm (ohne Griffe)
Gewicht	0,8kg	kg	kg
Gehäuse	Construction Front Panel ABS + PC Plastic front frame - Grau 7539U	- Bediengehäuse aus V2A Edelstahl, quer geschliffen und gebürstet - mit scharnierter Türe - mit abgerund. Kanten - 2 vertikale Bügelgriffe	- Bediengehäuse aus V2A Edelstahl, quer geschliffen und gebürstet - mit scharnierter Türe - mit abgerund. Kanten - 2 vertikale Bügelgriffe
Schutzart	IP 64 (frontseitig)	IP 65	IP 65
Befestigung	VESA 75mm x 75mm Einbaumontage	Tragarmbefestigung	Tragarmbefestigung
Temperaturbereich			
- Betrieb	-10°C – 50°C	-10°C – 50°C	-10°C – 50°C
- Lagerung	-20°C – 60°C	-20°C – 60°C	-20°C – 60°C
Bestellnummer	XXX	XXX	XXX
Display			
Displaygröße	8,4" (21,34cm)	15" (38,1cm)	17" (43,18cm)
Auflösung	800 x 600 (SVGA)	1024 x 768 (XGA)	1280 x 1024 (SXGA)
Helligkeit	450cd/m	250cd/m	250cd/m
Touchscreen	resistiver 4-Draht Touch	resistiver 4-Draht Touch	resistiver 5-Draht Touch
System			
Prozessor	Intel® Atom™ N270 1,6GHz CPU	Intel® Atom™ N270 1,6GHz CPU	Intel® Atom™ N270 1,6GHz CPU
Chipsatz	Intel® 945GSE + ICH7M	System Chipset Intel® 82945GSE / + ICH7M	System Chipset Intel® 82945GSE / + ICH7M
Hauptspeicher	1GB DDR2 SO-DIMM	2GB DDR2 533 SO-DIMM	2GB DDR2 533 SO-DIMM
Betriebssystem	Windows XP Embedded	Windows Embedded Standard 7	Windows Embedded Standard 7
Speicher	2GB CF Type II card		
Schnittstellen			
	2 x USB 2.0 1 x RS-232 1 x RS-232/422/485 2xLAN 10/100/1000MBit 1 x External SATA 1 x Line Out; 3,5mm Klinke	6 x USB 2.0 4 x RS-232 2 x PS/2 2xLAN 10/100/1000MBit 2 x SATA 1 x Line In, 1 x Line Out, 1 x Mic In	6 x USB 2.0 4 x RS-232 2 x PS/2 2xLAN 10/100/1000MBit 2 x SATA 1 x Line In, 1 x Line Out, 1 x Mic In
Stromversorgung			
Spannungsversorgung	12V DC	24V DC	24V DC
Netzteil	36W Power Adapter Input: 90V AC ~ 260V AC, 50/60Hz Output: 12V DC		
Leistungsaufnahme	25W	Power Consumption 5V@2.94A	
Sonstiges	2 x 1,5W integrierte Lautsprecher		
Optionen	Standfuß	EIB/KNX Schnittstelle	EIB/KNX Schnittstelle

b+b Automations- und Steuerungstechnik GmbH

Eichenstraße 38a · 64743 Beerfelden · Tel. +49(0) 60 68/47 891-0 · Fax: +49(0) 60 68/47 891-69
www.bb-steuerungstechnik.de · E-mail: info@bb-steuerungstechnik.de