



SOFTWAREMODULE

LABELEDITOR | PRODUKTIONS-AUTOMATION |
SERIALISIERUNG | AGGREGATION

IN ALLEN BRANCHEN ZUHAUSE



SICHER
SERIALISIEREN
ETIKETTIEREN
AUTOMATISIEREN

SOFTWAREMODULE



LABELSPLATFORM 5

Ein kleiner Schritt, aber einen riesigen Sprung der Konkurrenz voraus.

b+b Automations- und Steuerungstechnik GmbH

LabelsPlattform 5 ermöglicht jegliche Aufgaben zum Thema Kennzeichnung. Angefangen vom einfachen Labeldesign Editor bis hin zu branchen oder kunden-spezifischen Erweiterungsmodulen, die den Workflow optimieren und dem Bediener die tägliche Arbeit erleichtern.

Basierend auf den unschlagbaren Möglichkeiten der LabelsPlattform 5 bieten wir Speziallösungen zur Produktionsliniensteuerung - weit über die Grenzen eines normalen Etiketteneditors hinaus.

Serialisierungs- und Aggregationsmodule ermöglichen Ihnen eine komplette Transparenz der Supply Chain.



04 Etikettendesign |
Etikettenautomation



20 Track- and Trace Module
Produktionsautomation



LABELSPLATFORM 5

Etikettendesign | Etikettenautomation

LP5 NEUHEITEN

- 01 Neue Editoroberfläche mit vielen Bedienverbesserungen
- 02 Einfache, intuitive Layoutgestaltung
- 03 Effiziente Druckerverwaltung
- 04 Neue Codefunktionen
- 05 Gestaltung mit Touchfunktion

... und vieles mehr!

FUNKTIONEN | MODULE



LP5 FORMATMANAGER LP5 REMOTE

machen den Einsatz von PC-Arbeitsplätzen
in der Produktion unnötig



LP5 ETIKETTENEDITOR

LabelsPlattform 5 bildet mit dem
integrierten Etiketteneditor den Mittelpunkt
der LP5 Automationslösung



LP5 DATENBANKMANAGER

Behalten Sie Ihre Daten im Blick und verbinden
diese mit anderen Systemen



LP5 RICHTLINIENMODULE

ermöglichen die Einhaltung von lokalen
und/oder branchenspezifischen
Richtlinien und Gesetzen



LP5 COMMANDER LP5 AUTOMATIONCENTER

automatisieren den Etikettendruck und den
kompletten Workflow rund um den Prozess



LP5 TOUCH EDITOR

für Touch-Geräte optimierter Etiketteneditor
zur Erstellung und Änderung von Layouts



LP5 SOCKET LP5 COM

ermöglichen Ihnen die Fernsteuerung von
LP5 durch eigene Applikationen über
Standard-Netzwerkfunktionen



LP5 DRUCKTOOL

Druckfunktionen der Etikettensoftware LP5
bequem und einfach fernsteuern



Part No. 6594680703
 Quantity 2400
 Index 03
 MS-Level N
 Expiry Date 10.10.2006

3006777
 SMD Kontaktfeder

Supplier-ID	Package-ID	Batch-ID	Shipping Note
8326923	S123456789012	0101	80208226

Batch No.	Part No. Supplier	Ordering Code	Date Code
0000314813	3006777	A2C00014889/03	D20061026

BBK GmbH

Supplier Data / LP5

LP5 ETIKETTENEDITOR

Etiketten gestalten

Beschreibung

Mit dem Etikettenditor der Etikettensoftware LP5 können Sie Ihre Etiketten individuell gestalten, designen und bearbeiten – Etikettendesign leicht gemacht. Durch die übersichtliche Gestaltung der Benutzeroberfläche der Etikettensoftware, die auch an persönliche Bedürfnisse angepasst werden kann, ist die Bedienung von LabelsPlatform 5 einfach und intuitiv. Der LP5 Etikettenditor bietet weit mehr Funktionen als ein herkömmlicher Etikettendesigner.

Alle notwendigen Informationen sind stets zur Stelle und der einfachen und effizienten Etikettenerstellung steht nichts im Wege.

Der Benutzer kann sofort das neue Etikett bearbeiten und speichern, oder ein bestehendes Etikett laden. Sind bereits Etikettendrucker in LP5 eingerichtet, so stellt LP5 sofort nach dem Starten die Verbindung zu diesen Druckern her.

Dem Benutzer stehen folgende Bedienelemente zur Verfügung:

- Titelleiste mit Schnellzugriff-Symbolen
- Menü/Ribbonleiste
- Lineale
- Layout-Editierfläche
- Statusleiste mit integriertem Zoom
- Andockbare Felder-, Variablen-, Drucker- und Eigenschaftenlisten

Bekannte Etikettendrucker werden nativ, ohne Windowstreiber und mit maximaler Effizienz angesteuert.

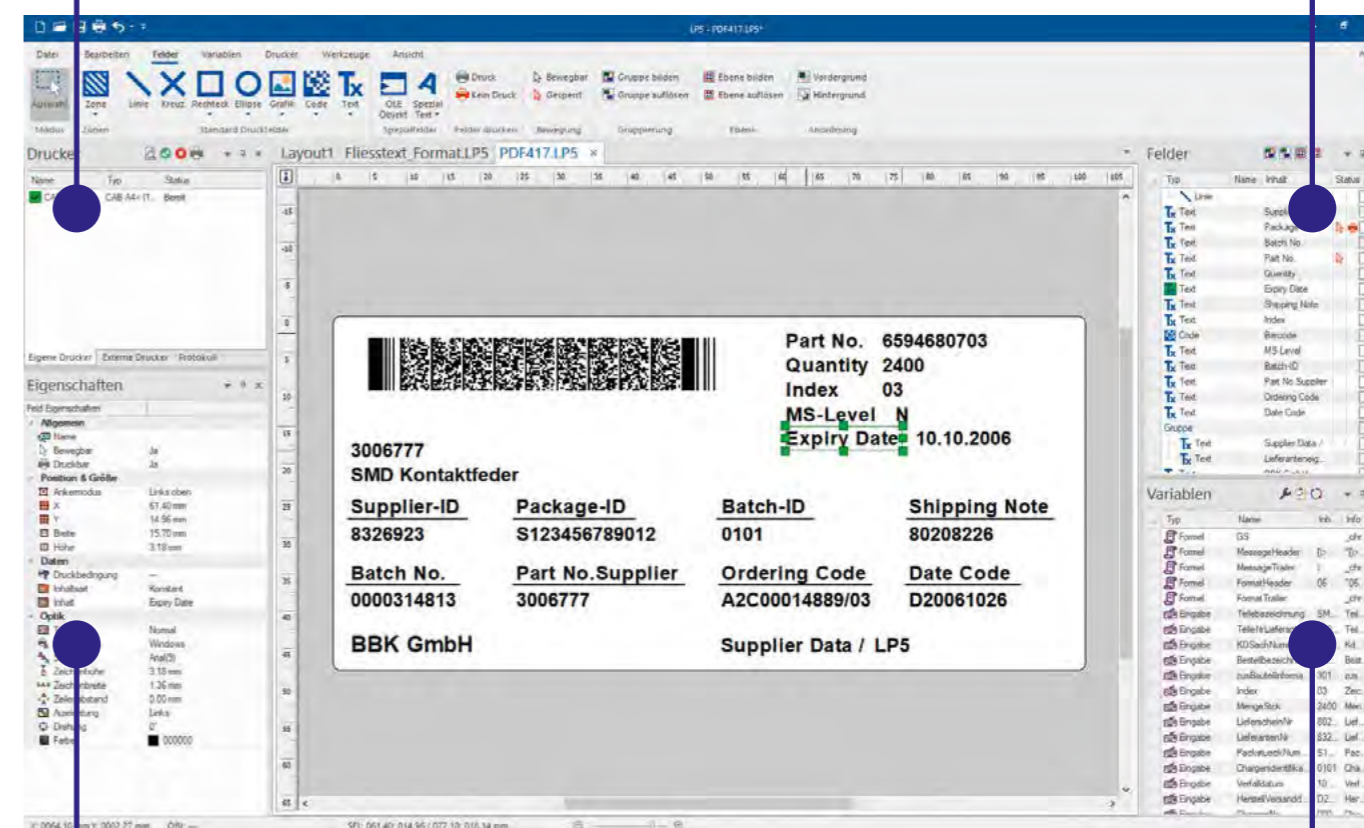
Für Office Drucksysteme werden die Windowstreiber genutzt. Jeder Drucker kann individuelle Einstellungen innerhalb eines Etikettenlayouts erhalten. Ein mehrfaches, druckerbezogenes Anlegen von Etiketten ist somit nicht nötig.

Jedes Objekt wird in einer **Feldliste** geführt. Die Objekte können hier in Gruppen und Ebenen eingeteilt, aus- und eingeblendet, in der Reihenfolge per Drag & Drop verschoben, fest fixiert und z.B. als „nicht druckbar“ definiert werden.

Diese Designwerkzeuge sind normalerweise nur in DTP- und Profi-Grafikanwendungen verfügbar – nicht in herkömmlichen Etikettendesigntools.

DRUCKER

FELDLISTE



EIGENSCHAFTEN

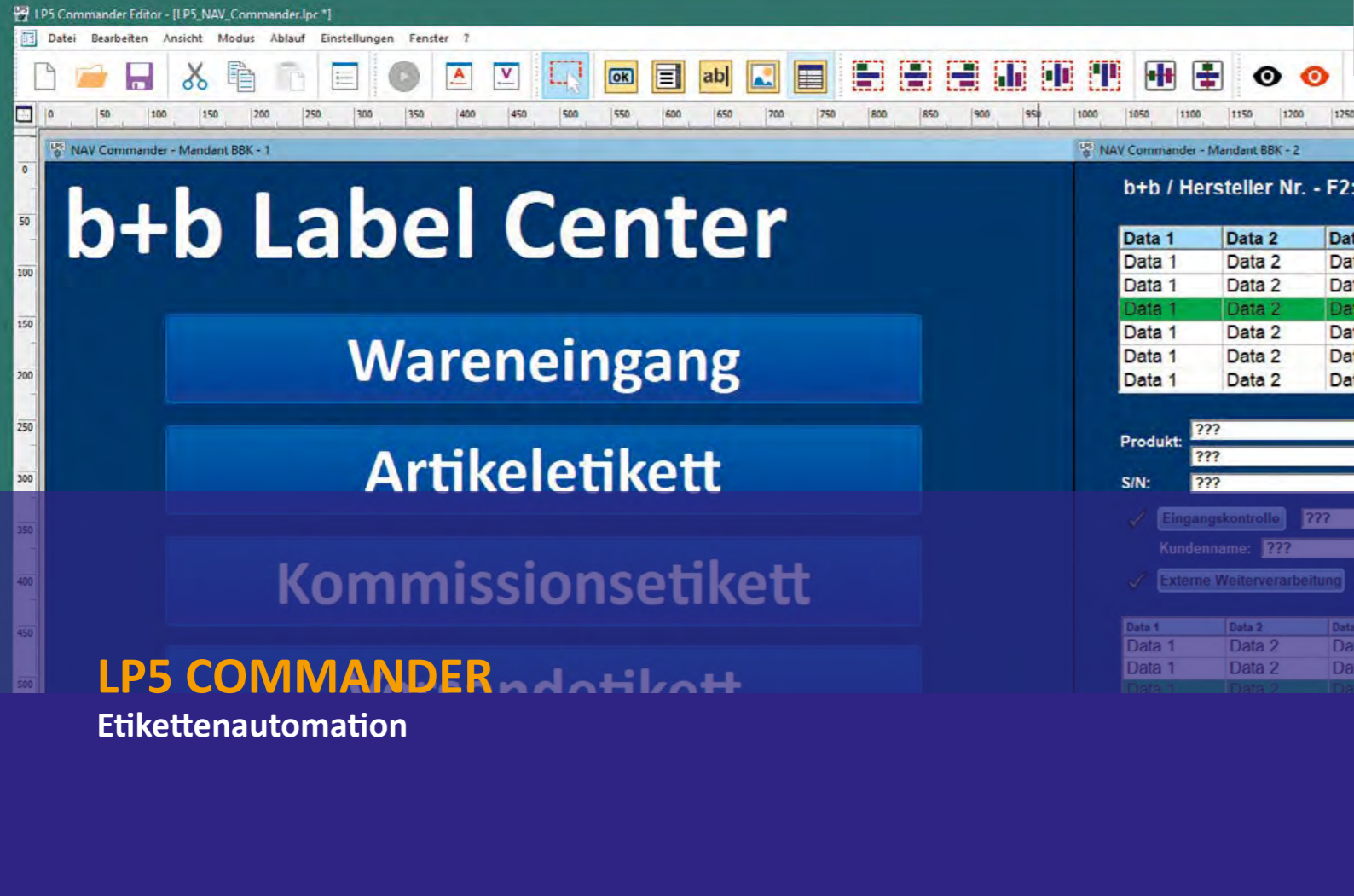
VARIABLEN

Die **Eigenschaften** eines gewählten Objekts wie Etikettenlayout, Text, Barcode, Linie, Grafik und weitere Elemente werden übersichtlich in einer Liste geführt. Sie können auch hier direkt im Etikettenditor bearbeitet werden.

Die Variablen machen das Etikett lebendig.

Abhängig von der entsprechenden LP5 Version (ECO/STAR/PREMIUM) stehen hier zahlreiche Automationsfeatures zur Verfügung. Diese umfassen einzelne interne oder externe **Variablen** bis hin zu intelligenten Formeln.

Alle Variablen können in Abhängigkeit zueinander jegliche Anforderungen erledigen.



Beschreibung

Spezielle Kundenanforderungen und individuelle Produktionsabläufe bedürfen oftmals individueller Lösungen, mit auf die Bediener angepassten Oberflächen und Abläufen. Mit dem LP5 Commander Editor gestalten Sie Ihre eigene Anwendung.

Alle Bedienelemente sind frei positionierbar und in Optik (Farben, Schriften, Rahmen) und Funktion konfigurierbar. Durch flexibel parametrierbare Aktionen sind vielseitige Daten- und Prozessanbindungen möglich, sei es ein automatischer Druckstart bei Erhalt von neuen ERP-Auftragsdaten oder die Einbindung von Scanner- und Waagendaten oder die Kommunikation mit Fremdsystemen per OPC-Interface.

Diese und viele weitere Funktionen sind im LP5 Commander Editor per Mausklick verfügbar ohne Kenntnisse jeglicher Programmiersprache. Der LP5 Commander besteht aus einem frei vergrößerbaren Fenster mit Menü und Symbolleiste. Der Hauptbereich zeigt das aktuell in Bearbeitung befindliche Commander-Fenster. Rechts daneben befindet sich die Feld-/Variablenliste.

Funktionalitäten

Die Funktionalität eines Commander-Projektes setzt sich aus folgenden Hauptbestandteilen zusammen:

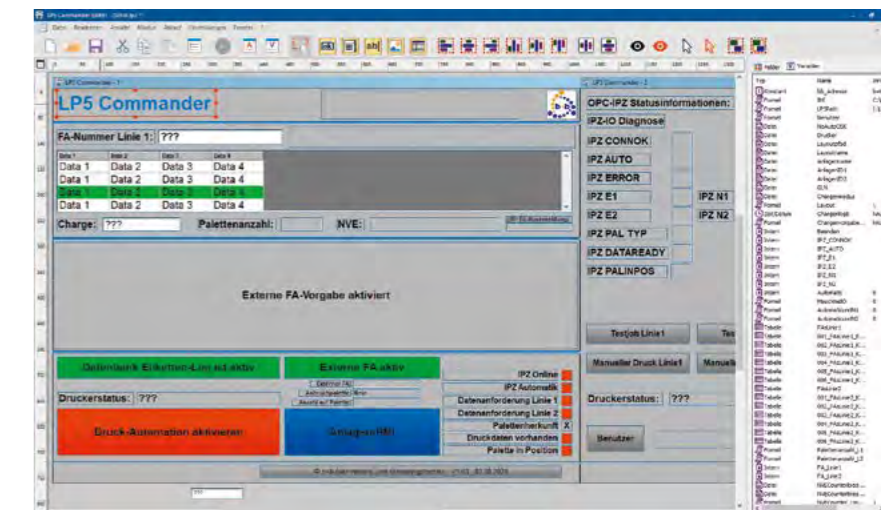
1. Aktionen:
 - Hintergrund-Aktionen: Prozesse, die ständig oder per Knopfdruck ablaufen können, z.B. Datenimport oder Automationsüberwachungen (Listening).
 - Druckstart-Aktionen: Der Nutzer kann Listen mit Workflowaktionen festlegen, die bei einem „Druckstart“ abgearbeitet werden.
 - Druckstop-Aktionen: Der Nutzer kann Listen mit Aktionen festlegen, die bei einem „Druckstop“ abgearbeitet werden.
2. Variablen: Diese werden u.a. zum Datenaustausch zwischen den Commander-Feldern, dem LP5 Etikett genutzt.
3. Felder: Anzeige/Bedienfelder wie Knöpfe, Eingabefelder und vieles weitere.
4. Benutzerverwaltung

Pallet Line Control Applikationsbeschreibung

Paletten, die asynchron von unterschiedlichen Produktionslinien kommen werden an einer zentralen Etikettendruck- und Spendestation gekennzeichnet. Als Palettenherkunftsnachweis werden von der Fördertechnik industrielle Hardwaresignale 24 Volt zur Verfügung gestellt.

Das Programm greift auf eine Datenbank zu, in der die Produkte hinterlegt sind. Die Anbindung an die Datenbank erfolgt über ODBC-Treiber. Für jede Produktionslinie kann hier das aktuell laufende Produkt ausgewählt und der entsprechenden Linie zugeordnet werden. Wird die Automation gestartet, so überwacht das Programm Signale, die entweder über eine OPC Client-/Serververbindung zur Maschinensteuerung oder von einem Web-I/O zur Verfügung gestellt werden.

Wird das Signal der Palettenherkunft zusammen mit einem Startsignal detektiert, so erzeugt der LP5 Commander das hinterlegte Etikettenlayout mit den Produktdaten und schickt dies als Druckjob an den Palettenetikettierer.



Applikation – b+b Label Center

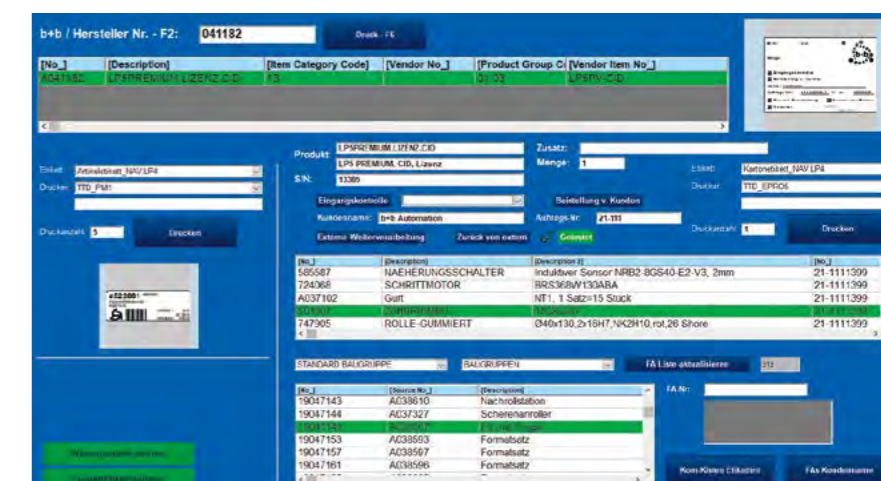
Labelcenter Applikationsbeschreibung

Innerhalb eines jeden Unternehmens mit Wareneingang und -ausgang stehen verschiedene Etikettier- bzw. Kennzeichnungsaufgaben an, bevor die Artikel eingelagert werden oder das Lager verlassen.

Um diese und weitere Etikettieraufgaben sinnvoll und mit einheitlichen Druckdaten und Etikettenlayouts durchführen zu können, wurde der LP5 Commander „Labelcenter“ entwickelt. Bestandteil der Lösung ist die Anbindung über ODBC-Treiber an das ERP-System des Kunden, um auf Artikeldaten, Fertigungsauftragsdaten, Seriennummern, offene Bestellungen bei Lieferanten und offene Verkaufsaufträge zugreifen zu können.

Im Menü entscheidet der Bediener, welche Etikettenart (z.B. Artikel- oder Typenschildetikett) er drucken möchte bzw. welchen Prozess er beschreiben möchte. Optional kann bei der Erzeugen des Etiketts eine XML-Datei dem ERP-

System zur Verfügung gestellt werden. So kann zum Beispiel in einem Arbeitsgang der Druck des Wareneingangsetiketts und die Zubuchung der Artikel aus der Bestellung erfolgen. Weiterhin wird der LP5 Commander genutzt um die Qualitätskontrolle im Wareneingang durchzuführen und mit den Benutzerdaten zu protokollieren (Export als XML-Datei).



b+b Label Center im LP5 Commander Editor

LP5 AUTOMATIONCENTER | LP5 WORKORDERCENTER

Etikettenautomation

Beschreibung

Die „individuellen“ Produktionslösungen von Label-Platform5 AutomationCenter sind individuelle, zum Teil kundenspezifische, Windowsapplikationen in Verbindung mit LP5.

Hierbei stehen der Bediener und die Produktionsabläufe im Vordergrund. Eine einfache, übersichtliche und informative Oberfläche steht komplexen Anbindungen von z.B. Etikettieranlagen, Barcodescannern, Kamerasystemen, ERP/SAP/AS400-Systeme, Wägetechnik, Logistiksteuerungen und weiteren Programmen gegenüber.

Workordercenter

Im Cockpit der Applikation erhält der Bediener eine Übersicht über die angeschlossenen Produktionslinien. In der Übersicht werden neben den Linieninformationen aktuelle Informationen über den jeweiligen Produktionsauftrag, ebenso wie dessen aktueller Status und weitere Informationen wie Chargennummer angezeigt (oberer Teil des Bildschirms).

Sobald eine Produktionslinie ausgewählt wurde, werden im unteren Bereich des Bildschirms Details zum Produktionsauftrag und der Linie sowie eine oder mehrere Druckvorschauen angezeigt.

Vom Übersichtsbildschirm aus kann der auf der aktuell markierten Linie aktivierte Produktionsauftrag beendet werden. Weiterhin gelangt man über den Button „Auftragsvorbereitung“ zur Produktionsauftragsübersicht, um einen „offenen“ Produktionsauftrag zu aktivieren.

Zur Lösung gehört weiterhin ein kompaktes Linienmanagement sowie eine Artikeldatenbank.

Auftragsnumm.	Artikel	Sollmenge	Chargennumm.	Verfallsdatum	PPN
6927576	2352	100	PO723523	31.12.2021	110123456224
6928874	2234	200	PO722341	15.09.2016	0
6929316	8122	100	PO781223	31.12.2021	0
6930494	2335	100	PO723351	12.12.2013	0
6930495	4212	100	PO742129	31.12.2021	110123456224
6931472	4214	300	PO742145	31.12.2021	0
6932722	7634	100	PO776345	31.12.2021	110123456224
6933140	6634	100	PO766342	31.12.2021	0
6933576	6688	100	PO766888	31.12.2021	0
6934239	6688	100	PO766889	31.12.2021	110123456224
6935769	6312	100	PO763124	31.12.2021	0

Workordercenter – Auftragsverwaltung

Sobald der Produktionsauftrag vom ERP-System exportiert und vom LP5 AutomationCenter importiert wurde, steht er dem Bediener zur Verteilung an die Produktionslinie zur Verfügung. Der Benutzer kann nun die entsprechende Produktionslinie auswählen. Sollte der Artikel samt Layoutdefinition(en) bereits in der Artikeldatenbank bekannt bzw. konfiguriert sein, erhält der Bediener hier bereits eine Druckvorschau für die auf der ausgewählten Linie eingebundenen Drucksysteme. Filterfunktionen erleichtern die Suche nach der individuellen Auftragsnummer. Von hier erfolgt die Übertragung der Druckdaten an die auf der Linie konfigurierten Drucksysteme.

Sollte es sich bei dem im Produktionsauftrag enthaltenen Artikel um einen bislang unbekanntem Artikel bzw. einen Artikel handeln, dem noch kein(e) Etikettenlayout(s) zugeordnet wurde(n), bekommt der Bediener eine entsprechende Fehlermeldung („KEIN ETIKETTENLAYOUT VERFÜGBAR! – Bitte zuerst den Artikel konfigurieren“)

Beschreibung

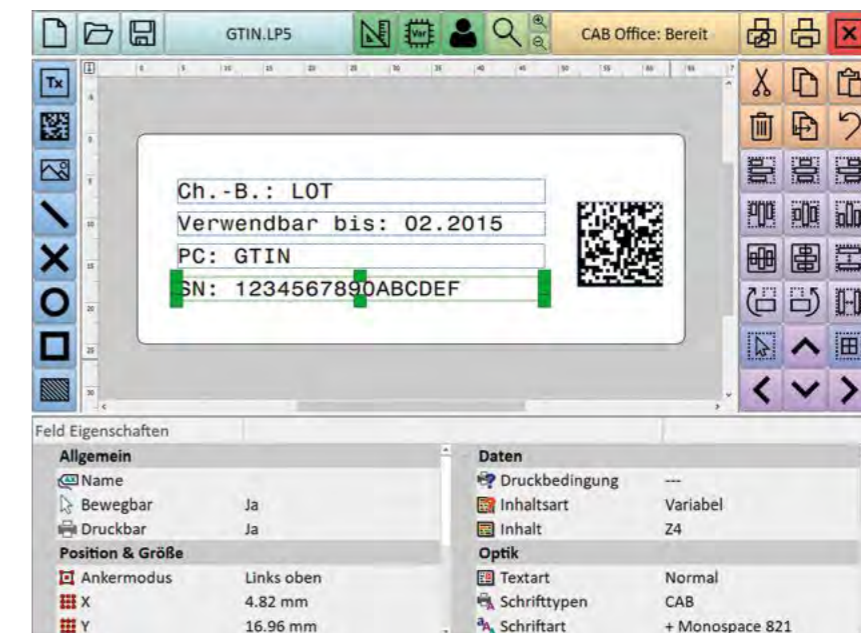
Der LP5 Touch Editor bietet dem Anwender eine neue Form der Interaktion hinsichtlich der Etikettenerstellung und -gestaltung. Der Etikettendesigner lässt sich intuitiv per Touch bedienen.

Er bietet die Grundfunktionen zur Etikettenerstellung (Etikett laden, editieren, speichern und drucken), darüber hinaus hat der Anwender Zugriff auf alle Feld- und Variableneigenschaften.

Der LP5 Touch Editor übernimmt die wesentlichen Grundeinstellungen des LP5 Editors der Etikettensoftware. Darüber hinaus kann der Anwender Touch-spezifische Einstellungen (Optik, Knopfgrößen, Titelleiste sichtbar) individuell anpassen.

Die Darstellung des LP5 Touch Editors erfolgt im Vollbild. Seine Knopfleisten passen sich automatisch an die Bildschirmgröße des Touch-Gerätes an. Die Funktionen der Knöpfe entsprechen den Bedienelementen der Knöpfe im normalen LP5 Editor, sind aber direkter ausgelegt. Die jeweilige Aktion wird somit immer direkt bei Betätigung durchgeführt, sofern dies möglich ist.

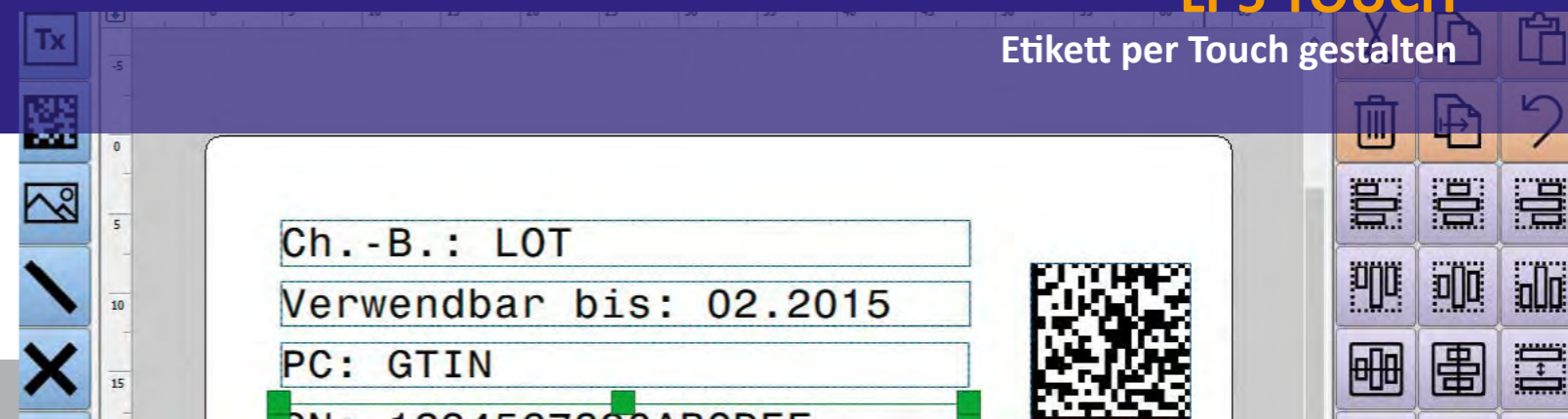
Bei Geräten ohne Tastatur kann der Anwender die Windows 10 Bildschirmtastatur zur Eingabe von Texten und Werten aktivieren.

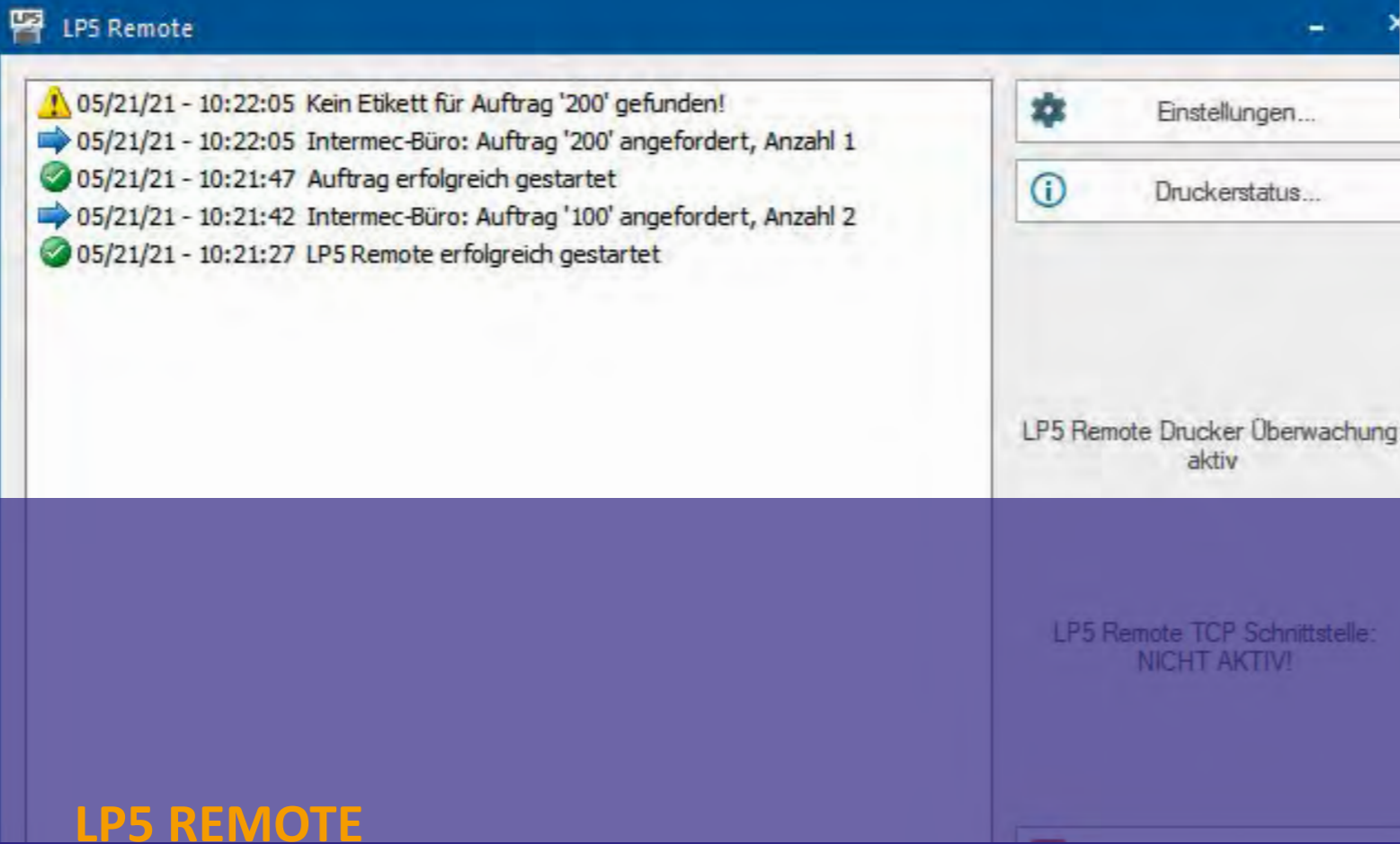


LP5 Touch Editor

LP5 TOUCH

Etikett per Touch gestalten





LP5 REMOTE

Etiketten abrufen und drucken ohne PCs

Beschreibung

LP5 Remote arbeitet in Kombination mit CAB und Intermec Etikettendruckern. Die Etikettensoftware bietet dem Benutzer die Möglichkeit z.B. direkt am Drucker-Panel oder per angebundenen Hands scanner eine Auftragsnummer sowie Etikettenanzahl einzugeben.

LP5 Remote sucht anhand der eingegebenen Daten nach dem passenden Produktionsauftrag und den dazugehörigen Etikettenlayoutdaten im globalen Layoutverzeichnis und eventuell angebundenen Datenbanken. LP5 Remote stellt die entsprechenden Druckdaten automatisch inklusive dem Inhalt der variablen Daten zusammen und überträgt diese in Echtzeit als Druckauftrag an den Drucker – Labels können somit schnell und einfach gedruckt werden.

Auf diese Weise verbindet man den Vorzug einer direkten, produktionsnahen Eingabe am Drucker mit den Vorzügen des PCs (nahezu unbegrenzte Speicher-

möglichkeit für Etiketten sowie beispielsweise Datenbankbezug für variable Daten), auf dem die Daten gehostet werden.

Der PC kann hierbei mehrere Drucker auf einmal bedienen und Ihrem Automationsprozess stehen alle Automationsfunktionen und -variablen von LP5 Etiketteneditor zur Verfügung.

1 PC – unendliche viele Drucker, egal an welchem Standort.

Funktionen:

- Einrichtung der Drucker- und Datenanbindung
- Anzeige der Druckerstati
- Überwachung des Applikationsstatus
- Logging der Applikationsevents mit Datum- und Zeitstempel (z.B. welcher Drucker fordert welches Etikett an?)

Etiketten steuern von externer Peripherie

Die im LP5 Etiketteneditor erstellten Etiketten- und Formularlayouts werden in den Drucker- speicher geladen (online oder per Datenträger) und stehen von nun an zur Verfügung, um entweder vom Benutzer oder von externer Peripherie (SPS-, ERP-, Waagen- oder Prüfrechner) angefordert zu werden.

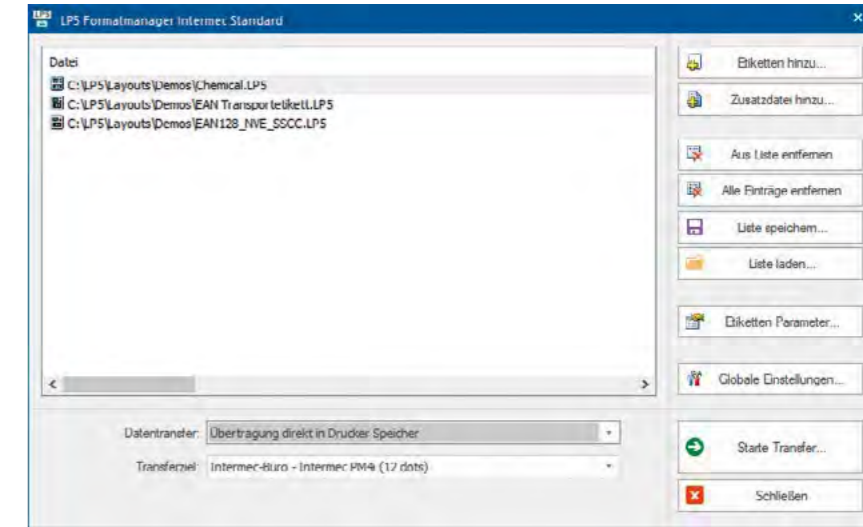
Zum Aufruf können die im Layout definierten Variablen zusätzlich mit externen Inhalten gefüllt werden.

Ein Formatmanager arbeitet in Kombination mit Intermec Standard, Zebra Standard, CAB-Standard, Intermec Multi-Boot und Videojet CL Standard Etikettendrucker.

Beispiel – LP5 Formatmanager Intermec

Der LP5 Formatmanager Intermec Standard ist die allgemeine Lösung, um Etikettenformate in Intermec Druckern abzulegen. Diese Formate können dann über die Drucker-Tastatur, die serielle Schnittstelle oder auch I/O-Signale

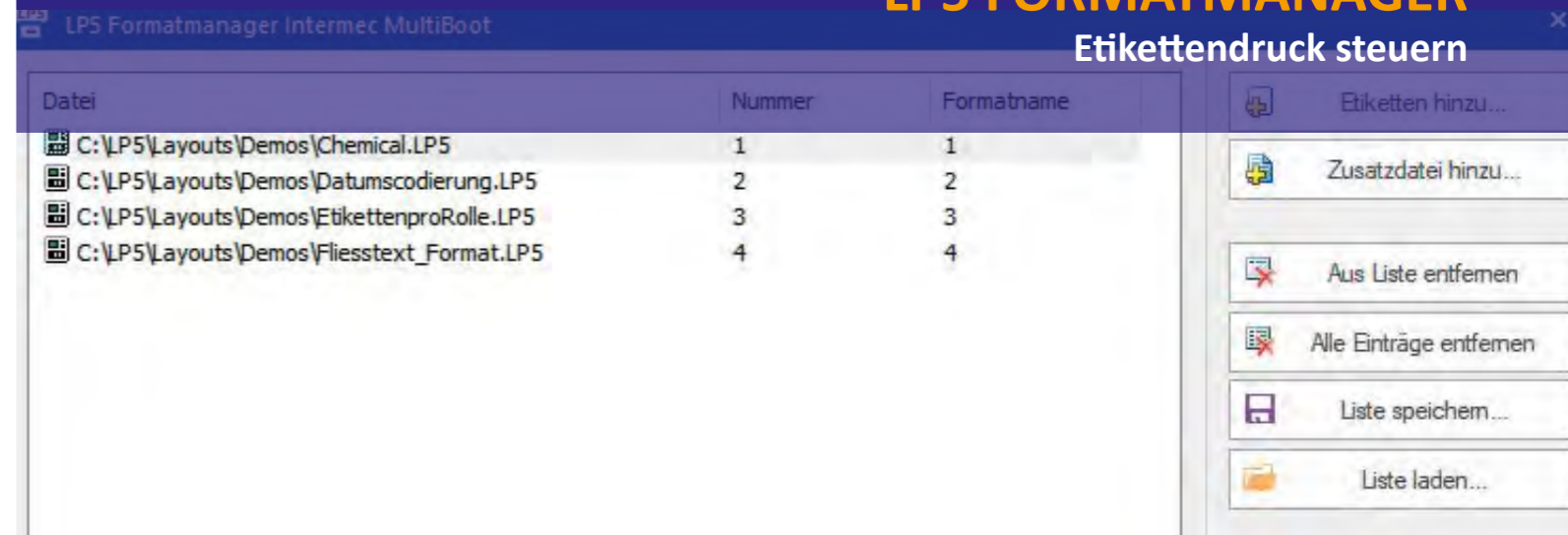
angewählt werden, mit variablen Prozessdaten gefüllt und gedruckt werden. Layouts können im Drucker- speicher geladen (online oder per Datenträger) und stehen von nun an zur Verfügung, um entweder vom Benutzer oder von externer Peripherie (SPS-, ERP-, Waagen- oder Prüfrechner) angefordert zu werden.

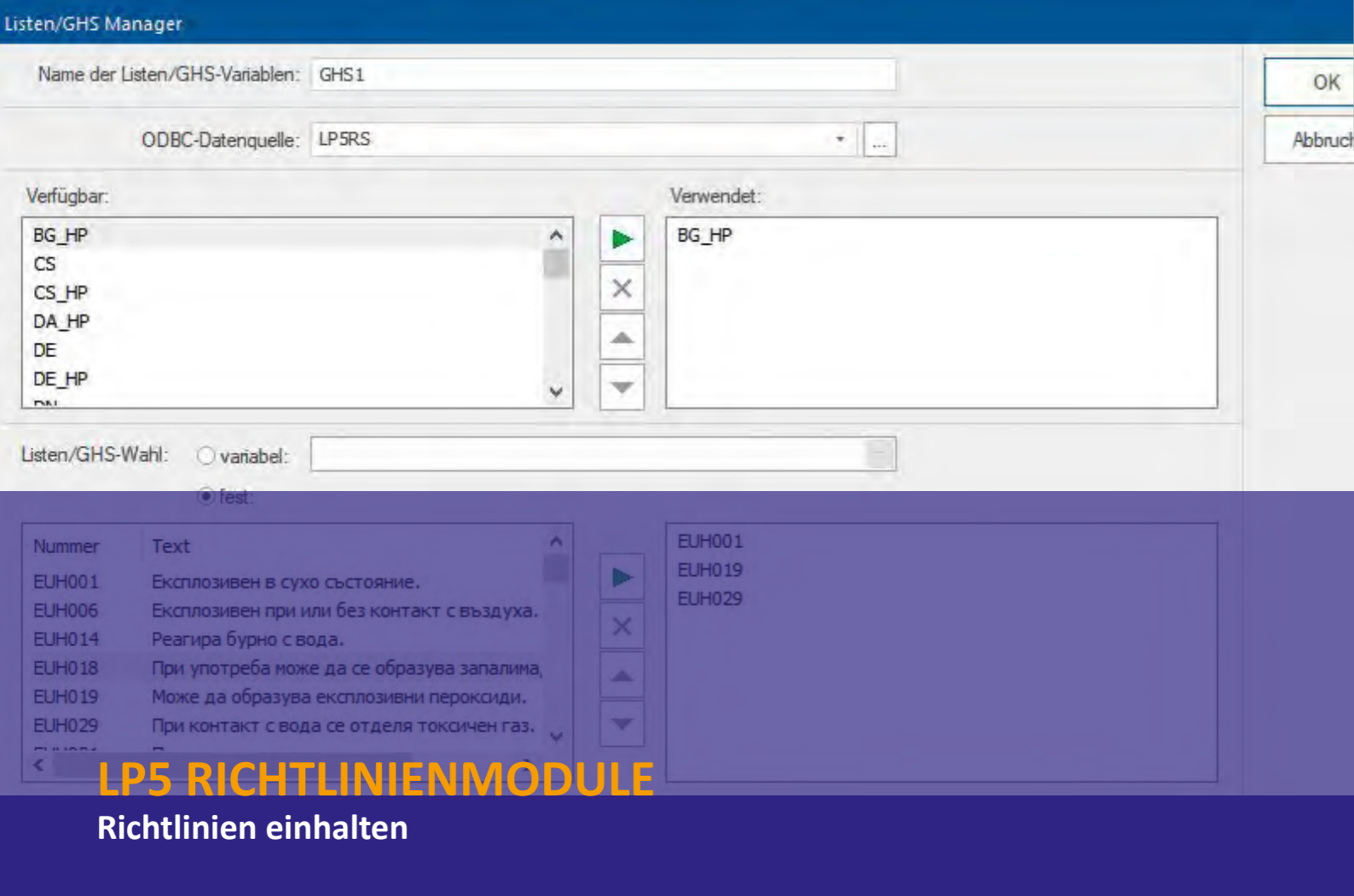


Screenshot Etikettensoftware - LP5 Formatmanager mit Intermec

LP5 FORMATMANAGER

Etikettendruck steuern





LP5 RICHTLINIENMODULE

Richtlinien einhalten

Beschreibung

Dank der LP5 Richtlinienmodule gelingt Ihnen die Umsetzung gesetzlicher Kennzeichnungsanforderungen und Richtlinien im Handumdrehen.

- LP5 GHS-Manager
- LP5 LMIV-Manager
- LP5 GS1-Manager
- b+b trace Siteserver

LP5 GHS-Manager

Der GHS-Manager ermöglicht Benutzern auf einfache Weise GHS-Texte in verschiedenen Sprachen zu definieren, die dann (in Form von Listen-/GHS-Variablen) in Textfeldern auf dem Etikett genutzt werden können.

Der GHS-Manager erzeugt je nach gewünschtem Verwendungszweck mehrere Listen-/GHS-Variablen, die der Benutzer entweder direkt mit Textfeldern verbinden kann, oder die innerhalb von formatierten Spezialtext-Feldern optimal optisch aufbereitet werden können.

LP5 LMIV-Manager

Durch die Kombination aus dem LP5 Datenbankmanager und dem LP5 Listenmanagermodul automatisieren Sie die Hervorhebung und Formatierung gemäß der EU-Verordnung.

Die Marker-/Allergen-Variablen dienen zum automatisierten Markieren von Schlüsselwörtern oder Schlüsselwörtern innerhalb von Fließtexten. Hierbei sucht die Variable innerhalb eines Eingangstextes nach den Schlüsselbegriffen, und fügt an den entsprechenden Stellen Kennungen zur Änderung der Schriftattribute (fett/kursiv/unterstrichen/extra-breit) ein. Das Ergebnis der Variablen wird üblicherweise direkt in Fließtext-Feldern mit der Eigenschaft „Variable Schriftgröße: Ja (Formatbefehle)“ genutzt.

Die Schlüsselwörter können aus einer Datenbank-Tabelle gelesen werden, oder auch direkt in der Variable definiert werden. LP5 wird mit einer entsprechenden Datenbank (LP5MA) ausgeliefert, welche auch an eigene Anforderungen angepasst werden kann.

LP5 GS1-Manager

Mit dem GS1-/EAN128-Manager kann der Benutzer auf einfache Weise GS1-/EAN128-/UCC128-Inhalte bilden, die im Aufbau konform mit den GS1-/EAN-Bestimmungen sind.

Der GS1-Manager erzeugt aus diesen Vorgaben zwei Formel-Variablen, die man einfach per Drag & Drop auf das Etikett ziehen kann, um den Barcode und zugehörigen Text zu erstellen.

Ein Rechtsklick auf eine bestehende Formel in der Variablenliste öffnet zudem ein Menü, in dem der GS1-/EAN128-Manager ebenfalls wählbar ist. Hiermit kann man eine bestehende Formel im Manager öffnen und einfach anpassen.

b+b Siteserver | Sitemanager

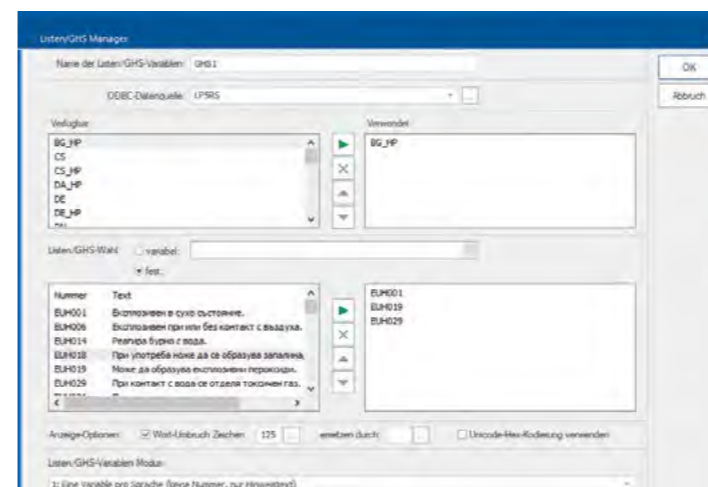
Egal in welchen Industriezweigen man sich bewegt – die Anforderungen an die Serialisierung bzw. Rückverfolgung von Produkten steigt in allen Bereichen.

Die Vorteile auf einen Blick:

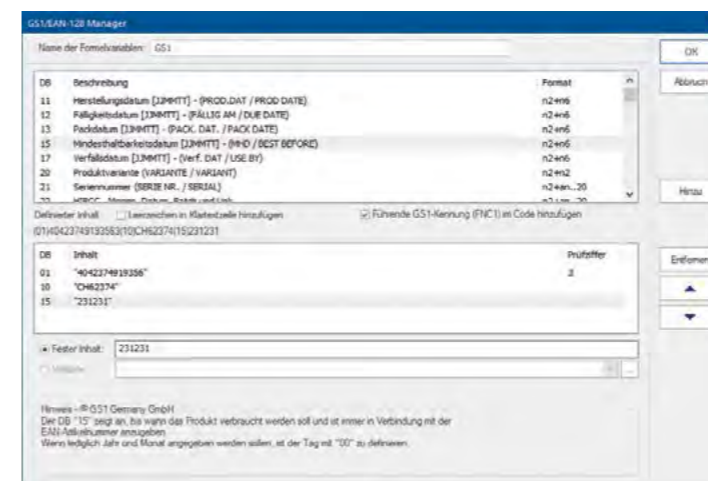
- Produktfälschungen vorbeugen bzw. identifizieren
- Optimierung der Supply-Chain-Transparenz
- Gezielter Rückruf einzelner SKUs

Bereits in den Branchen Pharmazie (FMD), Agrarchemie (CRISTAL), Medizintechnik (UDI) wurden die Standards definiert und z.T. in geltendes Gesetz bzw. Richtlinien umgesetzt.

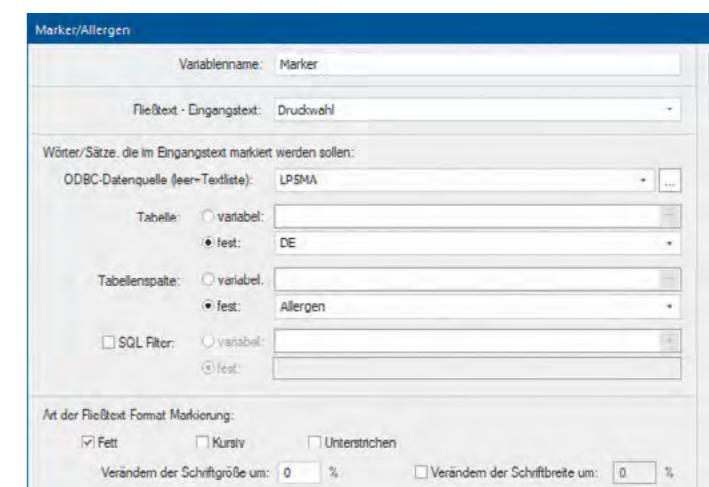
Auch hier bildet LP5 eine stabile Basis um das Labelmanagement zu übernehmen.



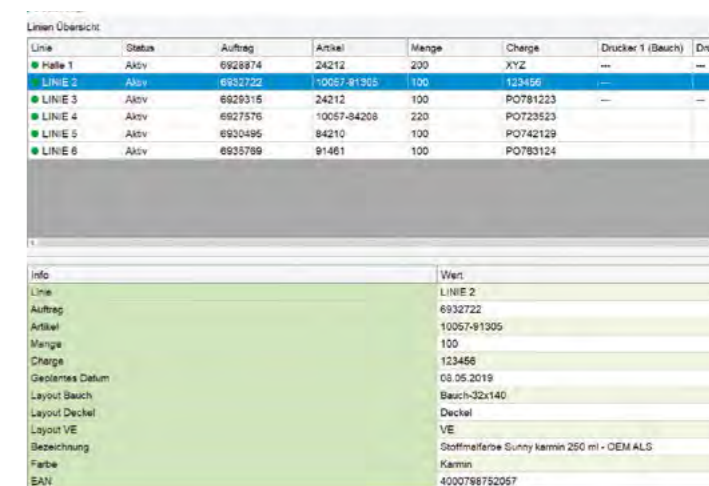
LP5 GHS-Manager



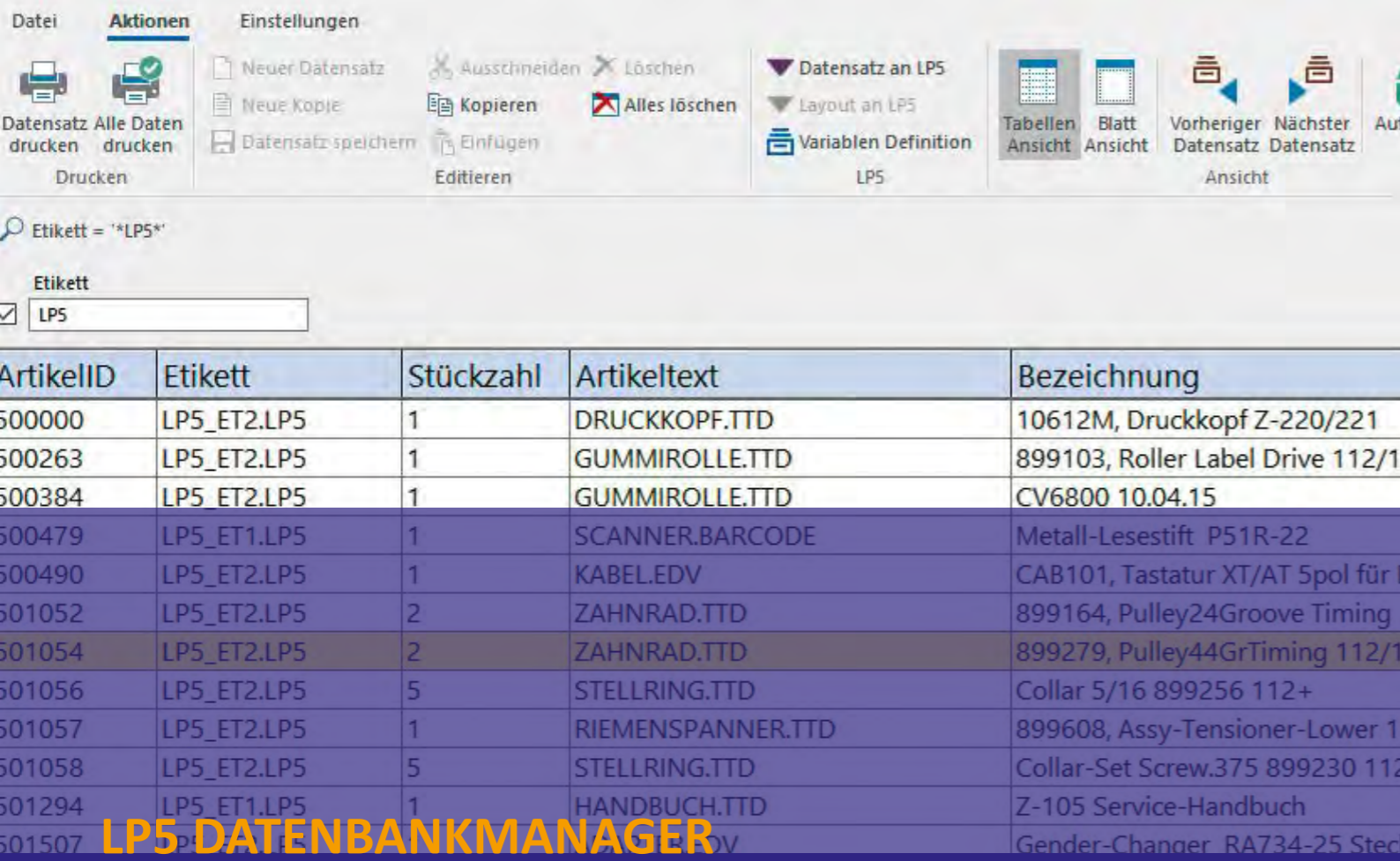
LP5 GS1-Manager



LP5 LMIV-Manager – Allergenkenzeichnung



b+b Siteserver – Serialisierung und Aggregation



LP5 DATENBANKMANAGER

Daten strukturieren

Beschreibung

Erstellen Sie Datenbanken und Tabellen mit dem LP5 Datenbankmanager. Füllen Sie die Tabellen z.B. mit Ihren Artikeldaten oder greifen Sie über ODBC-Treiber auf vorhandene Datenbanken (z.B. aus einem ERP-System) zu. Aus dem LP5 Datenbankmanager kann ein Druckauftrag auch direkt gestartet werden.

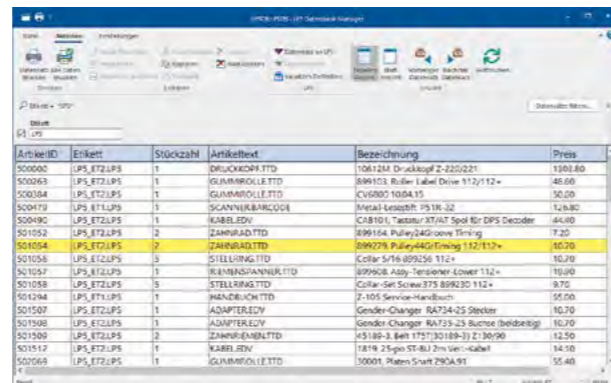
Datensätze können mit Bedingungen gefiltert werden. Es können Steuerfelder definiert werden, die pro Datensatz die jeweiligen Vorgaben für den automatischen Etikettendruck bereitstellen (z.B. Name des Layouts, Name des Druckers, Anzahl der Etiketten, Layoutverzeichnis, Druckjobinfofeld).

Beim Starten des Datenbankmanagers der Etikettensoftware LP5 öffnet sich sofort das Datenbank/Tabellenauswahlfenster. In diesem kann der Benutzer eine Datenbank und deren Tabelle direkt wählen.

Der Benutzer kann in dem Fenster auch den Punkt „Beim nächsten Start automatisch öffnen“ aktivieren. Dies bewirkt, dass die entsprechende Datenbank oder

Tabelle beim nächsten Starten des Datenbankmanagers geladen wird, ohne dass das „Datenbank öffnen“-Dialog erscheint.

Nach dem Laden der Datenbank/Tabelle wird diese im Datenbankmanager tabellarisch angezeigt.



LP5 Datenbankmanager

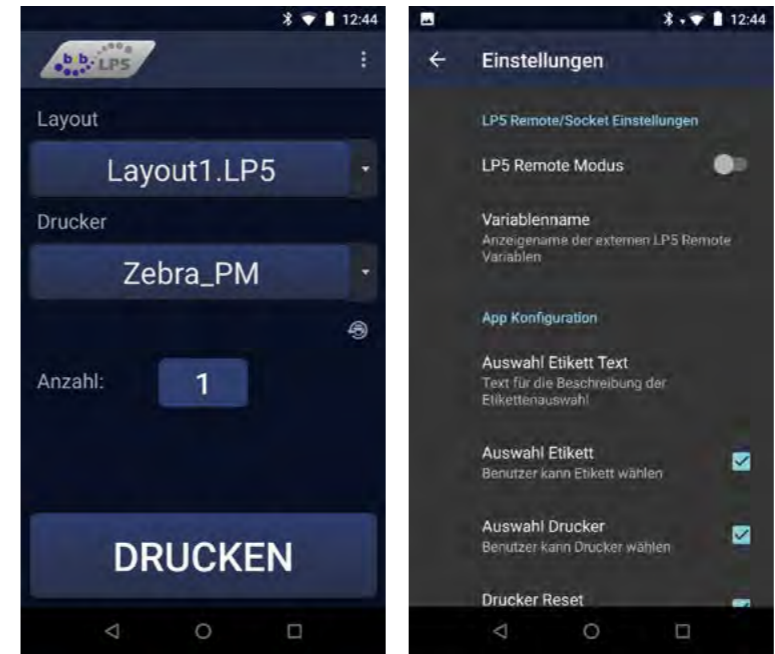


Editieren und Filtern von Datensätzen

LP5 Socket | LP5 COM

Die LP5 Druckengine lässt sich flexibel durch ihre eigene Etikettensoftware fernsteuern. LP5 bietet eine Programmierschnittstelle in Form eines Windows COM-Objektes. Über diese Komponente kann der Druckjob spezifiziert werden (z.B. Name des Etikettenlayouts, Drucker, Druckanzahl).

Variable Druckdaten werden dabei direkt an das Etikettenlayout übergeben. Die Kontrolle der in LP5 integrierten Drucker ist über einfache Befehle (Abfrage Druckerstatus, Auslösen des Druckstarts und Druckstopps) möglich.



LP5 Drucktool App

LP5 Drucktool App – mit LP5 und Ihrem Drucker so einfach drucken wie noch nie

Der Benutzer hat die Möglichkeit die Druckfunktionen der Etikettensoftware LP5 bequem und einfach fernzusteuern:

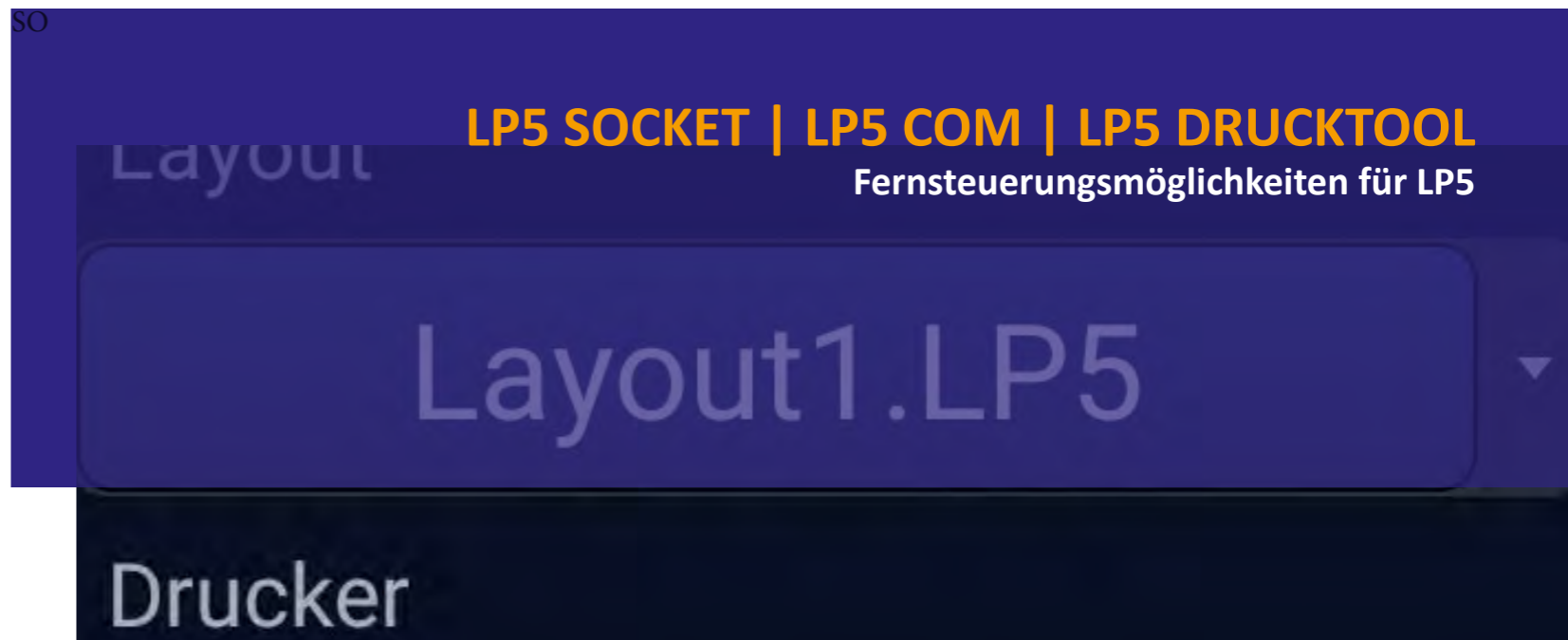
- Auswahl des Druckers und Layouts direkt aus der App
- Abrufen des Druckerstatus und Versand von Druckaufträgen über ein Android-Gerät
- Eingabe variabler Daten möglich

Mit der LP5 Socket-Schnittstelle gelingt die Ansteuerung sogar unabhängig von der Art des eingesetzten Betriebssystems: LP5-Socket stellt ein TCP-Serverinterface zur Verfügung.

Eigene Applikationen können sich bequem per Standard-Netzwerkfunktionen mit LP5-Socket verbinden und über Textkommandos alle Aktionen für den variablen Etikettendruck auslösen. Vorschaugrafiken oder Informationen zu den verfügbaren Druckern und Layouts können per LP5-Socket ganz einfach angefordert werden. So kann ebenfalls mit Linux- oder Apple-Systemen eine perfekte Kontrolle des Druckablaufs realisiert werden.

Im Google Play Store steht eine Android-App bereit, die bereits per LP5-Socket die Drucksteuerung auf Ihrem Smartphone oder Tablet ermöglicht.

Wir arbeiten ständig an der Integration neuer Funktionen und Treiber weiterer Hersteller. Weitere Druckertypen können über Standard Windows Druckertreiber angesprochen werden.



LP5 VERSIONEN

	ECO	STAR	PREMIUM
Seriell, Parallel, USB, Netzwerk	Seriell, Parallel, USB, Netzwerk	Seriell, Parallel, USB, Netzwerk	Seriell, Parallel, USB, Netzwerk
Objekte	Text, Barcode, Linie, Rechteck, Grafik	Wie ECO, zusätzlich: Spezialtexte, Kreis- und Bogenschriften, Word-proz., OLE-Objekte	Wie STAR
Variablen	Konstante Tastatureingabe (ohne Auswahl-funktion), Zählerfelder ohne Variablen	Wie ECO, zusätzlich: Tastatureingabe mit Auswahlfunktion, Zähler mit Variablenverknüpfung, Zeit / Datum, Formel, Datei, Datenbank/Tabelle, Extern	Wie STAR, zusätzlich: Listen-/GHS-Variable
Wordprozessor	Nein	Ja	Ja
Benutzerverwaltung	Nein	Ja	Ja
DruckjobManager	Ja	Ja	Ja
DatenbankManager	Nein	Ja	Ja
GS1/EAN128 Manager	Nein	Ja	Ja
SpoolServer	Nein	Ja, als Dienst & Applikation	Ja, als Dienst & Applikation
Listen-/GHS Manager	Nein	Nein	Ja
FormatManager	Nein	Nein	Ja
Remote	Nein	Nein	Ja
AutomationCenter	Nein	Nein	Ja
Commander	Nein	Nein	Ja
CommanderEditor	Nein	Nein	Ja, als Zusatzlizenz
Touch Editor	Nein	Nein	Ja

FEATURES ALLER VERSIONEN

- Lauffähig unter Microsoft Windows 7 / 8 / 10 / 11
- Komplette Unicode MDI Plattform (Multiple Document Interface), netzwerkfähig
- Mehrsprachig (Deutsch/Engl.), weitere Sprachen in Arbeit
- Voll abwärtskompatibel zu LP3 / LP4 Layout Dateien,
- Import von LP2 Layout Dateien möglich
- Anpassbare Symbolleisten und Tastenbelegungen für häufig benutzte Funktionen
- Stufenloser Zoom, auch per Mausrad
- Etiketten- und Grafikvorschau im Öffnen-Dialog
- Benutzerverwaltung mit Passwortschutz
- Druckeranbindung seriell, parallel, TCP/IP(Netzwerk), USB
- Echte Fließtextverarbeitung mit Berücksichtigung von Sperrzonen und Worttrennung
- Unterstützung von Drucker- & Windowsfonts (Unicode)
- Unterstützung von Drucker- & Grafikbarcodes, 1D/2D
- ODBC Datenbankschnittstelle mit Unicode Unterstützung
- Andock-Listen für Objekte, Variablen, Drucker und Eigenschaften
- Freies Zeichnen von Linien in beliebigen Richtungen
- Grafikimport (bmp, wmf, tif, pcx, gif, jpg, png, pdf und 154 weitere Grafikformate)
- Grafiken in der Layoutdatei oder verlinkt speicherbar
- Kreisschriften und Bogenschriften
- Windows True-Type Schriften & Grafiken von 0-360° frei drehbar
- Ansicht der Druckerstati sowie direkte Kommunikation mit den Druckern über integriertes Terminalprogramm
- Leistungsfähiger Variablenmanager, GS1-/EAN128-Manager
- Variablentypen: Konstante, Eingabe, Zeit/Datum, Formel, Zähler, Druckervariablen, Dateiimport (XML/INI/Text), Datenbank- und Tabellenabfrage, GHS-Sätze
- Wählbare Eigenschaften von Objekten (druckbar / nicht druckbar, bewegbar / nicht bewegbar, gruppieren / nicht gruppieren) mit Ebenenverwaltung
- Druckbedingungen einzelner Felder über Variablen steuerbar oder fest definierbar
- Druckaufträge und Variablenübergabe per OLE / DDE z.B. mit Visual Basic oder MS Excel möglich
- Integrierter Spool Server: Netzwerk-Nutzung von Druckern, die nicht direkt am lokalen Rechner angeschlossen sind (auch als Windows-Dienst verfügbar)
- OLE Container Objekte von geeigneten Windows- Applikationen (MS Winword, MS Excel, etc) können direkt im Etikett dargestellt, verwaltet und gedruckt werden
- LP5 Commander zum freien Erstellen von Benutzeroberflächen für den Etikettendruck. Mit OPC Server Unterstützung für den Datenaustausch mit Produktionssystemen

DIREKTE UNTERSTÜTZUNG VON ETIKETTENDRUCKER-SPRACHEN

- J-Script (CAB Drucker)
- EPL (Eltron-kompatible Drucker)
- ZPL (Zebra Drucker)
- Sato SBPL (Sato-kompatible Drucker)
- Fingerprint 6.1 oder höher (Intermec / UBI Drucker)
- SmartgraphCOM (Alltec Lasersysteme)
- Datamax / Fargo Control Code Language
- AZPrintEngine (Atlantic Zeiser)
- EasyPrint (Carl Valentin / EasyPrint Drucker)
- bbScript (HAPA RedCube)
- Unicontrol (EasyPrint Drucker / Domino V-Serie)
- CL (Videojet / Wolke Drucker)

Andere Druckertypen können über Standard Windows Druckertreiber angesprochen werden.



MODULARE SOFTWARE

Auftragsverwaltung | Track and Trace

Zur Umsetzung von bestehenden und auch zukünftigen gesetzlichen Vorschriften in der EU und weltweit hat die **b+b Automations- und Steuerungstechnik GmbH** intelligente Konzepte für die prozesssichere und effiziente Serialisierung von Verpackungen entwickelt. Herzstück ist eine modulare Softwarearchitektur, die auf den Bedarf pharmazeutischer Hersteller, Re-Importeure und Lohnverpacker zugeschnitten ist und jederzeit auch an künftige Anforderungen angepasst werden kann. Sei es für die Verwaltung von Produktionslinien oder Standorten, die Anpassung an neue Codier- und Aggregationsvorschriften oder eine Erweiterung des Maschinenparks.

Darüber hinaus dient dieses Softwarepaket auch als Plattform für das Produktionsmanagement. Eine nahezu unbegrenzte Anzahl unterschiedlicher Hardware verschiedener Hersteller für Automatisierung, Codierung und Aggregation lässt sich damit parallel steuern und verwalten. Dabei werden nicht nur Formate, Rezepte und Programme der b+b Hardwarekomponenten

automatisch an die Produktionslinie geschickt, sondern auch Anlagen von anderen Herstellern für eine schnelle Produktumstellung parametrieren.

Darüber hinaus ermöglicht die Softwarearchitektur eine Anbindung an den EU-Hub, das europäische Repositorysystem für alle Packungsdaten von Arzneimitteln. Von hier aus erfolgt der Datenaustausch mit den nationalen Verifizierungssystemen und die Bilanzierung der Importgeschäfte im Arzneimittelhandel.

In folgende Branchen sind unsere Serialisierungs- und Aggregationsmodule im Einsatz:

- Agrarchemie
- Babynahrung
- Chemie
- Medizintechnik
- Pharma
- Spirituosen
- Tabak
- Tiernahrung

b+b trace PRODUKTIONS-, SERIALISIERUNGS- UND AGGREGATIONSMODULE im Überblick

Grundsoftware:

- b+b Siteserver (immer notwendig) Zentraler Server Dienst und Datenbank
- b+b Sitemanager Verwaltungssoftware/Auftragsvorbereitung
- b+b Sitemanager ZSP Produktionsverwaltung mit/ohne Serialisierungsfunktion

Software Module:

- b+b Work Order Label Module Produktionssoftware: schnelle Auftragserstellung und Druck serialisierter Produktetiketten (LP5)
- b+b Code Check Module Produktionssoftware: manuelle Prüfung/Erfassung gedruckter Produktetiketten per Scanner
- b+b Storage List Module Produktionssoftware: manuelle Zuweisung geprüfter Produktetiketten zu Lagerplatz per Scanner
- b+b Packaging List Module Produktionssoftware: Erfassung von Produktetiketten im Versand (bei der Erstellung von Versandkisten), Packlisten
- b+b EU-HUB Bridge Module Gateway für den automatisierten Zugriff auf das EMVS (Europäisches Arzneimittel Verifizierungssystem)

Reimporteur Software Module:

- b+b Entrance Module Produktionssoftware (Reimporteure): manueller Wareneingang, Erfassung per Handscanner
- b+b Repack Module Produktionssoftware (Reimporteure): Zuordnung von Wareneingang zu Arbeitsaufträgen und Dekommissionierung über HUB-System

Module zur Kommunikation mit Anlagensteuerungen:

- b+b Line Manager Anlagensoftware: Druck und Kontrolle (oder auch nur Kontrolle) von serialisierten Produktetiketten
- b+b Entrance Line Module Anlagensoftware (Reimporteure): automatischer Wareneingang, Erfassung und Sortierung
- b+b Aggregation Label Module Anlagensoftware: Druck, Kontrolle und Aggregation von Produkt-, Bündel-, Karton- und Palettenetiketten (LP5)

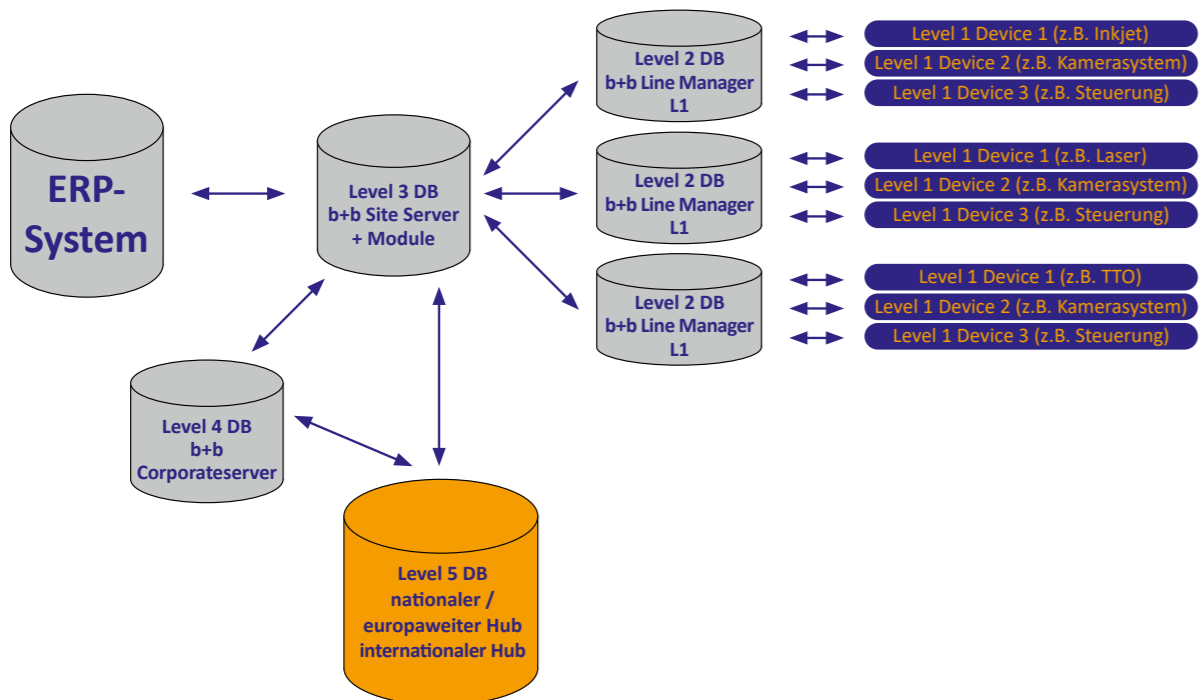
CMX90DDEDW6FEP1	66	ja	ja	Offen
P0X9TD060X4MFA8	66	ja	ja	Offen
RK0PF7WTJUE9RH6	558742	ja	ja	Fehler: PUS_TE_TX_02 - Mit d.
ULBJV8XBEP9R790	558742	ja	ja	Fehler: PUS_TE_TX_02 - Mit d.
0661C5S7FT7997J	533333	ja	ja	ja
0667X057F250FWA	533333	ja	ja	ja
066BI5L7B44FTMD	533333	ja	ja	ja
066FB5U7P0QMN2L	533333	ja	ja	ja
066FOC570NALU2M	533333	ja	ja	ja
0676LOQ5K	533333	ja	ja	ja
0676PEF5S5GHDTT	533333	ja	ja	ja
0766GV56S	533333	ja	ja	ja
0766MOF457L6JTU	533333	ja	ja	ja
0766GUPFG5BK4	533333	ja	ja	ja

PRODUKTIONSVERWALTUNGS- UND SERIALISIERUNGSSOFTWARE

b+b SITEMANAGER

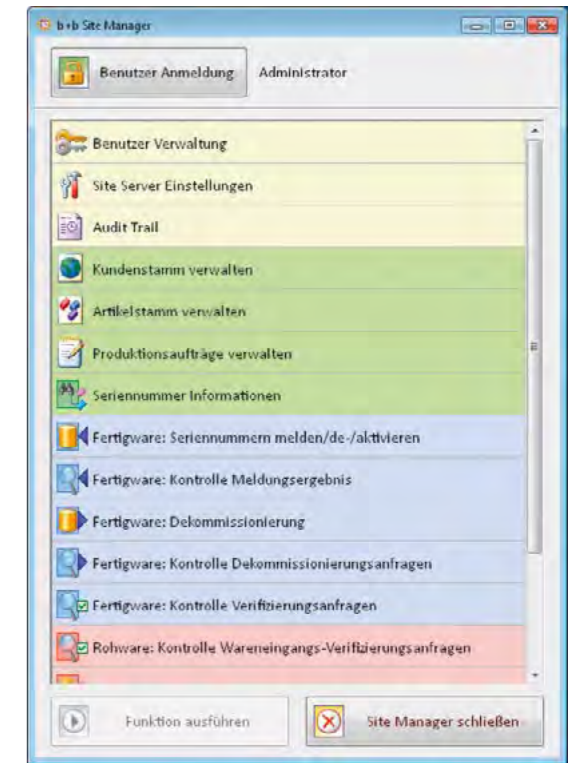
Grundsoftware (immer notwendig)

- Schaltzentrale der kompletten Softwaremodule (Windows Dienst auf Server im Netzwerk)
- Datenhaltung in einer Microsoft SQL Server Datenbank (Minimum: SQLServer 2008 R2, empfohlen: SQLServer 2014)
- Anbindung und Datenaustausch mit Kundensystem (ERP, Warenwirtschaft, Lagerverwaltung etc.)
- Anbindung und Datenaustausch per Internet mit Behörden bzw. Meldestellen (z.B. mit dem deutschen SecurPharm System)
- Optional: Anbindung an Pharma-EU-HUB System (b+b SOAP-EMVS Gateway Module)
- Anbindung und Datenaustausch mit Produktionslinien im Kundennetzwerk
- Verwaltet alle zur Serialisierung erforderlichen Stammdaten, Artikeldaten und Auftragsdaten
- Generiert/importiert eindeutige Seriennummern für die Aufträge



Zentrale Verwaltungssoftware für die in der b+b Site Server Datenbank enthaltenen Daten. Sie kann ohne Installation auf jedem Windows PC im Netzwerk genutzt werden und ermöglicht die:

- Verwaltung eigener Benutzer/Benutzergruppen
- Verwaltung der Site Server Einstellungen
- Verwaltung Audit Trail (21 CFR Part 11)
- Verwaltung von Berichten/Berichtsdruck
- Verwaltung von Kunden- und Meldestammdaten
- Verwaltung von Artikeldaten
- Verwaltung von Aufträgen (Erstellung, Änderung, Linienzuordnung)
- Verwaltung von Meldungen/Export von Seriennummern
- Dekommissionierung von Seriennummern (bei Verlust, Diebstahl, Zerstörung...)
- Verifizierung von Seriennummern



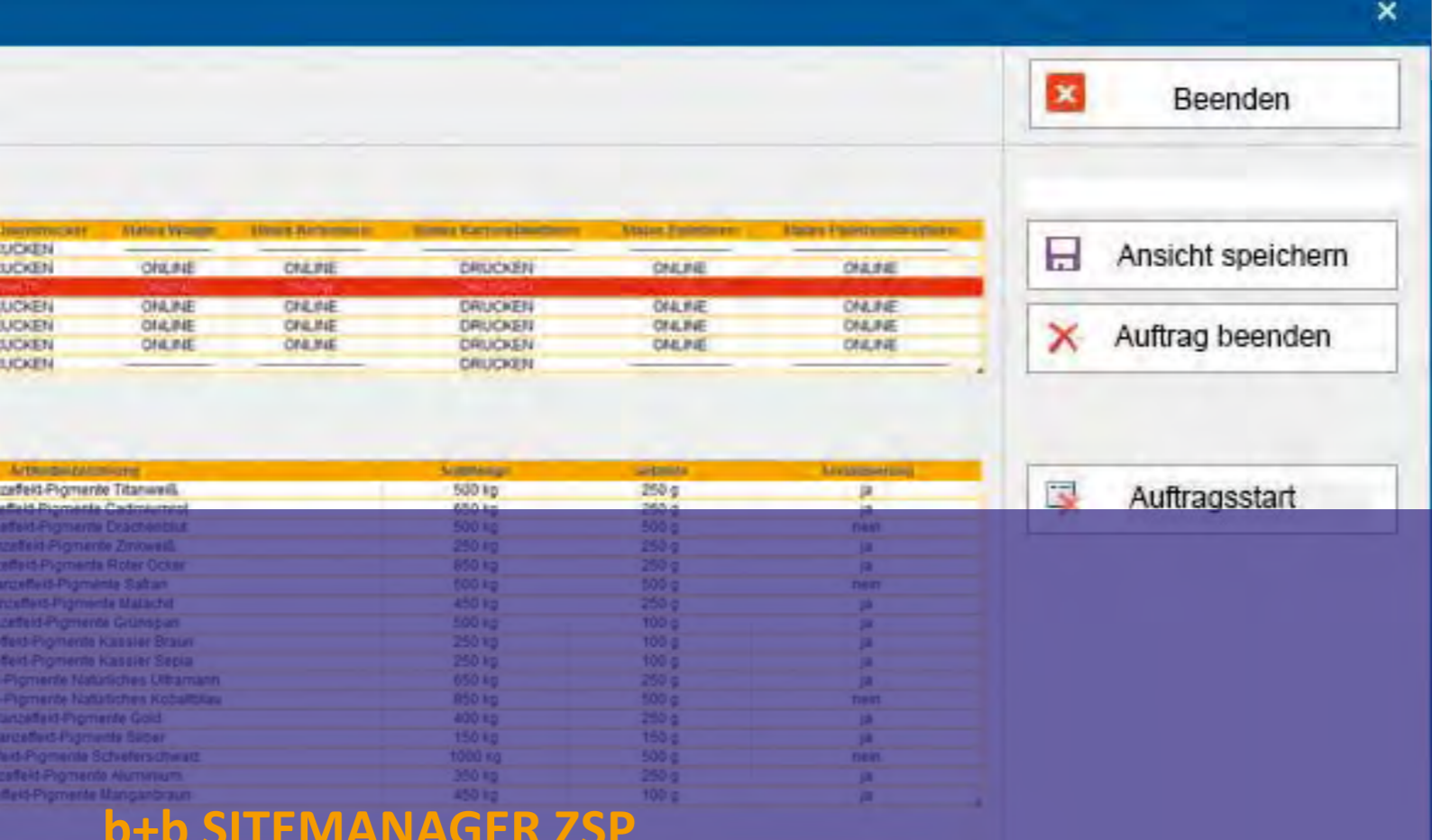
b+b Sitemanager: Hauptmaske

Zeitpunkt	FW Seriennummer	Pack.	Produktionsauftrag	Geprüft	Aktiv.	Gemeldet
24.08.2016 08:39:17	067EXD7AACBFP9K	558742	558742	ja	ja	Offen
24.08.2016 08:39:17	067MEF3RGL0W952	558742	558742	ja	ja	Offen
24.08.2016 08:39:17	067BEFF7NDT9NHE	558742	558742	ja	ja	Offen
13.12.2016 15:38:42	SD098MNGMALKLF	1234	7	ja	ja	Offen
13.12.2016 16:37:17	067WBFV9L0073	1	1	ja	ja	Offen
21.12.2016 10:49:52	M8M9R524EK9K44C	55	55	ja	ja	Offen
21.12.2016 10:49:52	SOLOX03MANGZEFU	55	55	ja	ja	Offen
21.12.2016 10:49:52	SOGRU90W99MFL2	66	66	ja	ja	Offen
21.12.2016 10:49:52	7CM89DDEDW6FEP1	66	66	ja	ja	Offen
21.12.2016 10:49:52	067X0T060X4MFA8	66	66	ja	ja	Offen
24.08.2016 08:40:04	067PF7WTJUE9RH6	558742	558742	ja	ja	Fehler: PUS_TE_TX_02 - Mit d.
24.08.2016 08:40:04	ULBJV8XBEP9R790	558742	558742	ja	ja	Fehler: PUS_TE_TX_02 - Mit d.
23.08.2016 14:24:30	06661C5S7FT7997J	533333	533333	ja	ja	ja
23.08.2016 14:24:30	0667X057F250FWA	533333	533333	ja	ja	ja
23.08.2016 14:24:30	0666BI5L7B44FTMD	533333	533333	ja	ja	ja
23.08.2016 14:24:30	0666FB5U7P0QMN2L	533333	533333	ja	ja	ja
23.08.2016 14:24:30	0666FOC570NALU2M	533333	533333	ja	ja	ja
23.08.2016 14:24:30	06676LOQ5K	533333	533333	ja	ja	ja
23.08.2016 14:24:30	0667PEF5S5GHDTT	533333	533333	ja	ja	ja
23.08.2016 14:24:30	0667GV56S	533333	533333	ja	ja	ja
23.08.2016 14:24:30	0666MOF457L6JTU	533333	533333	ja	ja	ja
23.08.2016 14:24:30	0666GUPFG5BK4	533333	533333	ja	ja	ja

b+b Sitemanager: Kontrolle der Meldeergebnisse

Prod-Nr.	Artikel-Nr.	Kunde	Umrang	Ch.-B.	PPN	GTN	Menge	Geordnet	Geprüft	Gemeldet	Auftragsstatus	Auftragsdatum	Unter
512925	K87ET	Kunde - CE	5612442	102341	11123		50000	0	0	0	Auftrag nicht geprüft	23.08.2016 14:25:10	0
515234	K87TX	Kunde - CE	4444442	102341	11001	0159123456782	10	10	0	0	Auftrag geprüft	24.08.2016 10:09:29	31X
522222	K87ET	Kunde - CE	0556463	102341	11123		1000				Auftrag nicht geprüft	23.08.2016 08:20:07	0
522223	K878H	Kunde - CE	6773428	102341	11007		1000				Auftrag nicht geprüft	24.08.2016 02:50:01	0
523342	K87ET	Kunde - CE	0556462	102341	11123		10000				Auftrag nicht geprüft	23.08.2016 14:57:24	0
524453	K87ET	Kunde - CE	0556463	102341	11001	0159123456782	4				Auftrag nicht geprüft	12.08.2016 14:55:24	9999
534453	K87ET	Kunde - CE	0556462	102341	11123		10000				Auftrag nicht geprüft	23.08.2016 08:20:04	0
534295	K878H	Kunde - CE	0556462	102341	11007		1000				Auftrag nicht geprüft	23.08.2016 15:09:54	0
539267	K878H	Kunde - CE	5923423	102341	11007		500				Auftrag nicht geprüft	23.08.2016 15:20:26	0
544487	K87ET	Kunde - CE	5124454	102341	11123		50				Auftrag nicht geprüft	23.08.2016 15:13:26	0
55	5	Kunde - CE	0	0	5		0				Auftrag nicht geprüft	12.12.2016 13:02:06	0
552295	K87ET	Kunde - CE	0556463	102341	11123		10000				Auftrag nicht geprüft	22.08.2016 15:54:21	0
558742	K878H	Kunde - CE	5833454	102341	11007		700				Auftrag nicht geprüft	23.08.2016 15:13:19	0
567325	K87ET	Kunde - CE	5124451	102341	11123		250				Auftrag nicht geprüft	23.08.2016 15:13:26	0
6	6	Kunde - CE	0	0	6		30				Auftrag nicht geprüft	06.12.2016 16:36:50	0
64	6	Kunde - CE	0	0	6		0				Auftrag nicht geprüft	21.12.2016 10:48:06	0
63999910	Tempo	Artikel - X	5833454	102341	0159123456782	10					Auftrag nicht geprüft	14.12.2016 13:58:15	0
63999920	Tempo	Artikel - X	5833454	102341	0159123456782	250					Auftrag nicht geprüft	14.12.2016 13:58:15	0
63999930	Tempo	Artikel - X	5833454	102341	0159123456782	1250					Auftrag nicht geprüft	14.12.2016 13:58:15	0
63999940	Tempo	Artikel - X	5833454	102341	0159123456782	25000					Auftrag nicht geprüft	14.12.2016 13:58:15	0
7	7	Kunde - CE	777	777	777		0				Auftrag nicht geprüft	17.01.2017 14:04:54	0
8	8	Kunde - CE	8888	8888	8888		0				Auftrag nicht geprüft	23.08.2016 15:51:32	0
9	9	Kunde - CE	99999	99999	99999		0				Auftrag nicht geprüft	23.08.2016 15:51:32	0

b+b Sitemanager: Auftragsverwaltung



b+b SITEMANAGER ZSP

Auftragsverwaltungssoftware mit optionaler Serialisierungs- und Aggregationsfunktion

Als Alternative zum Standard b+b Sitemanager, der für reine Serialisierungs- und Aggregationsaufgaben entwickelt wurde, bietet der b+b Sitemanager ZSP einen erweiterten Funktionsumfang, um Ihre Produktionslinie(n) und deren Aggregate zu verwalten. Die Kommunikation zu ERP-Systemen und den einzelnen Linienkomponenten wird vom b+b Siteserver, einem Windowsdienst, realisiert und kümmert sich im Hintergrund um einen reibungslosen Datenaustausch unter den Systemen.

Der b+b Sitemanager ZSP verfügt über eine erweiterte Stammdatenpflegefunktion, um neben den Artikelstammdaten auch die Parameter der Linienkomponenten zu hinterlegen und um diese beim Starten eines Produktionsauftrages automatisch gemäß den Stammdaten zu parametrieren. In der Liniendetailansicht wird der Bediener über den Status aller Linienkomponenten auf übersichtliche Art und Weise informiert.

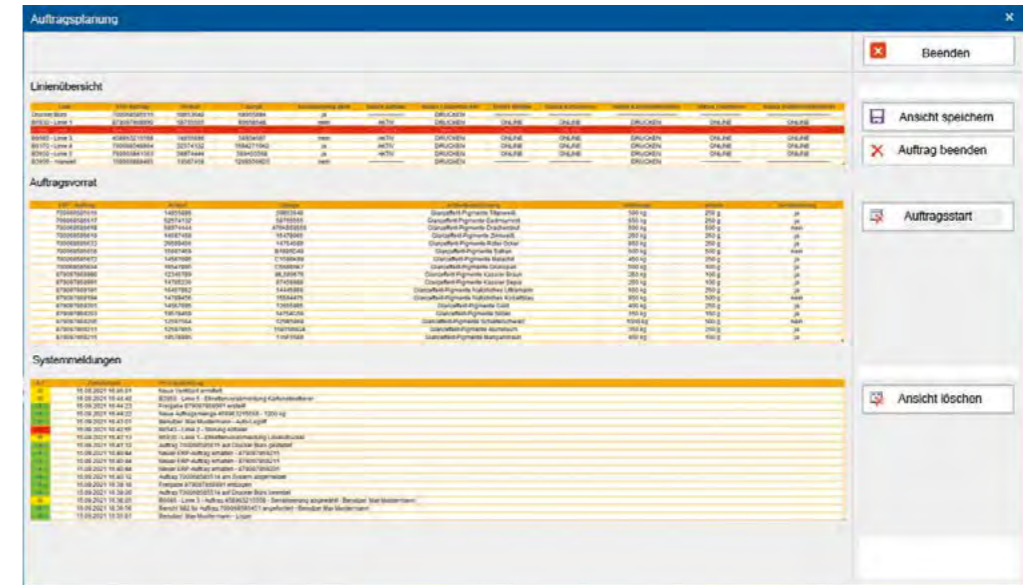
Eine intuitive Linienbedienung mit Hilfsfunktionen mit Symbol- und Klartextanzeige erleichtert dem Bediener

personal die tägliche Arbeit und garantiert ein effizientes Arbeiten.

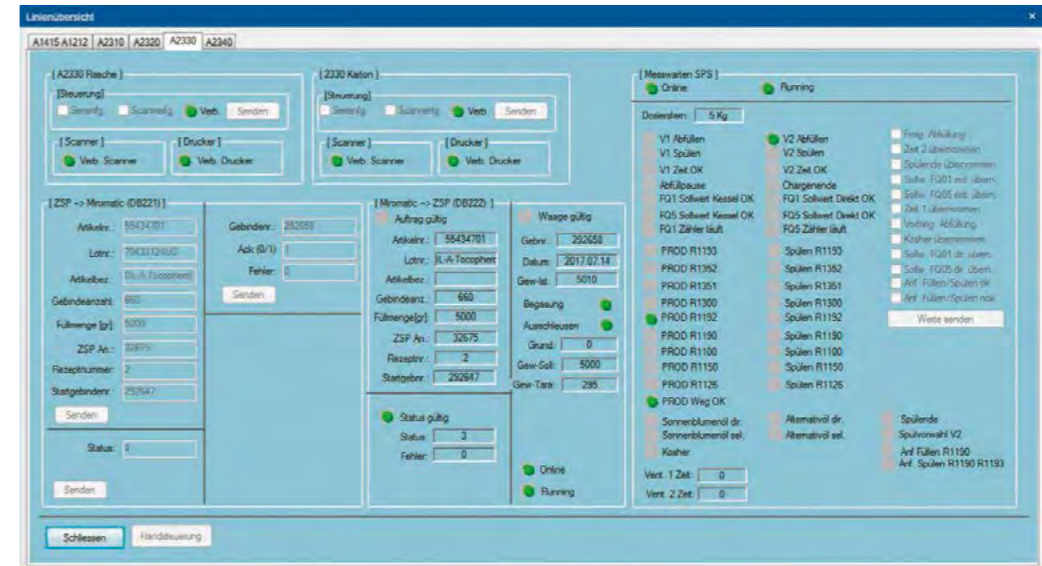
Entsprechende Berichtstools wie Herstellfreigabe, Bemusterungsauftrag, Abfüllprotokoll, Reinigungsprotokoll, Etikettenmuster, Etikettenliste, Chargenbericht, Packmittelkontrolle sowie weitere Bilanzierungsfunktionen stehen zur Verfügung.

b+b Productionplanner

Mittels dem b+b Productionplanner Tool werden die vom b+b Siteserver entgegengenommenen Produktions- und Fertigungsaufträge zur vollautomatischen Abarbeitung durch Ihre Produktionslinie(n) vorbereitet. Im b+b Productionplanner werden die Aufträge komfortabel angezeigt, auf fehlende Daten wird hingewiesen und vom Bediener oder der Auftragsvorbereitung komplettiert und auf Wunsch im Produktionsplan terminiert, bei Bedarf neu eingeplant, einer anderen Linie zugeordnet oder zurückgestellt streichen. Nachetikettierungsaufträge können bequem durch Erweiterung eines bestehenden Auftrags gestartet werden.



b+b Sitemanager ZSP: Auftragsplanung



b+b Sitemanager ZSP: Linienübersicht

Mit dem b+b Sitemanager ZSP ermöglichen wir Ihnen Produktionslinie an Ihr ERP-System anzukoppeln.

Bestehend aus Fördertechnik, Abfüllanlagen, Abfüllwaagen, Abfüllventilen, Verschraubern, Kontrollwaagen, Etikettiertechnik, Etikettendrucksystemen, Thermotransfer-, Inkjet- und Laserdrucksystemen, Metalldetektoren, Barcodescannern und Kamerasystemen, Liniensensorik, Spülsysteme und -ventile, Kessel, Messwartensysteme, Kartonier- und Palettierlösungen.

PPN: 123456789012

GTIN:

Verfalldatum: 01.01.2018

Umpack Ch.-B.: 012345678

Ch.-B.: H12345

Menge: 5

b+b WORK ORDER LABEL MODULE Zusatzmodule

Software zur schnellen Erzeugung von Pharmaserialisierungsaufträgen in der Produktion. Diese pharmaspezifischen Daten müssen eingegeben oder per Handscanner erfasst werden.

- Auftragsnummer
- Artikelnummer (deutsche PPN und/oder internationale GTIN)
- Chargennummer (LOT)
- Verfallsdatum (EXP)
- Auftragsgröße (Anzahl der Seriennummern)
- Optional: interne Chargennummer, interne Artikelnummer, Kundennummer

Das b+b Work Order Label Module generiert oder importiert automatisch die für den Auftrag erforderlichen Seriennummern.

- Optional: sofortiger Druck der serialisierten Produktetiketten auf einem Etikettendrucksystem (Basis: LP5)
- Optional: Erzeugung der Druckanforderung für andere Drucksysteme

b+b Work Order Label Module

Software zur Erfassung/Prüfung serialisierter Produktetiketten per Handscanner.

- Übergabe der erfassten Nummern und Prüfergebnisse an den b+b Siteserver (Datenbank)
- Nur „gut“ geprüfte Produkte können am Hub-System gemeldet werden

Produktionsa...	Artikelnummer	Umpack Ch.-B.	Ch.-B.	PPN	GTIN	Format	Auftragsstatus
3P523413	LX001P	L56748	H56748	1112345678123		PPN	Auftrag aktiv, ...
3U472346	LX003U	L23412	H23412	1112345678123	40123123123...	UNIVERSAL	Auftrag aktiv, ...
4	ART3	234	435	1112345678123		PPN	Auftrag geparkt
511111	K87ET	6486A66	H72341	111234567842		PPN	Auftrag geparkt
512625	K87ET	5612A42	H72341	111234567842		PPN	Auftrag geparkt
515234	K487X	6446A62	H72341	110010299922	04150123456...	UNIVERSAL	Auftrag geparkt
522222	K87ET	6556A63	H72341	111234567842		PPN	Auftrag geparkt
522223	K678H	6373A28	H79348	110375286414		PPN	Auftrag nicht ...
523342	K87ET	6536A62	H72341	111234567842		PPN	Auftrag nicht ...
533333	K87ET	6534A42	H72341	111234567842		PPN	Auftrag in Pro...
534235	K678H	6586A62	H79347	110375286414		PPN	Auftrag nicht ...

b+b Code Check Module – Auftragswahl

b+b Code Check Module – Erfassung der Seriennummern

b+b CODE CHECK MODULE Zusatzmodule

Produktionsa...	Artikelnummer	Umpack Ch.-B.	Ch.-B.	PPN	GTIN	Format	Auftragsstatus
3P523413	LX001P	L56748	H56748	1112345678123		PPN	Auftrag aktiv, ...
3U472346	LX003U	L23412	H23412	1112345678123	40123123123...	UNIVERSAL	Auftrag aktiv, ...
4	ART3	234	435	1112345678123		PPN	Auftrag geparkt
511111	K87ET	6486A66	H72341	111234567842		PPN	Auftrag geparkt
512625	K87ET	5612A42	H72341	111234567842		PPN	Auftrag geparkt

Anzahl Codes (gesamt): 5

Artikel/Charge/Codes

Artikel: 110123456224

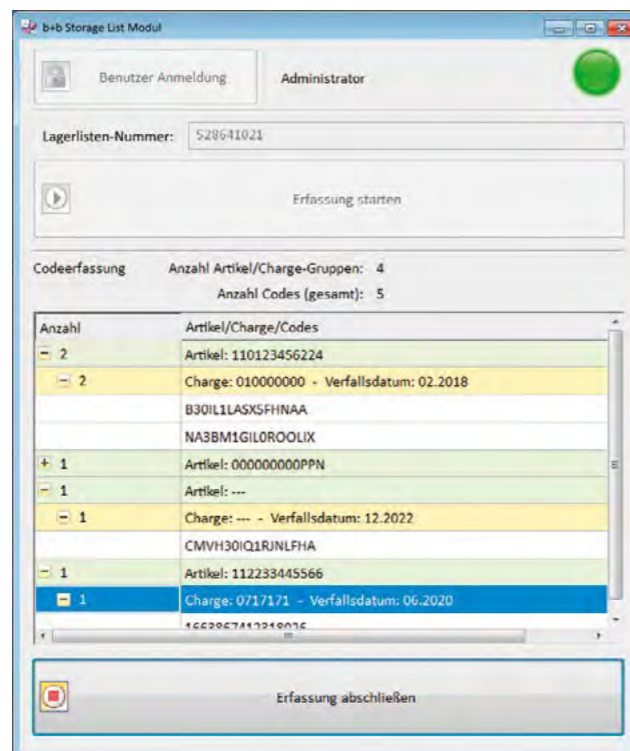
Charge: 010000000 - Verfallsdatum: 02.2018

PRODUKTIONSVERWALTUNGS- UND SERIALISIERUNGSSOFTWARE

b+b STORAGE LIST MODULE Zusatzmodule

Optionale Software für die Produktion:

- Zuweisung von serialisierten Produkten per Hands scanner zu einer Lagerliste/Paletten Nummer (einfache Aggregation zur internen Lagerverwaltung)
- Übergabe der erfassten Nummern und der zugewiesenen Lagerliste an den b+b Siteserver (Datenbank)
- Druck der Lagerliste / Paletten Etikett auf einem Windows Drucker

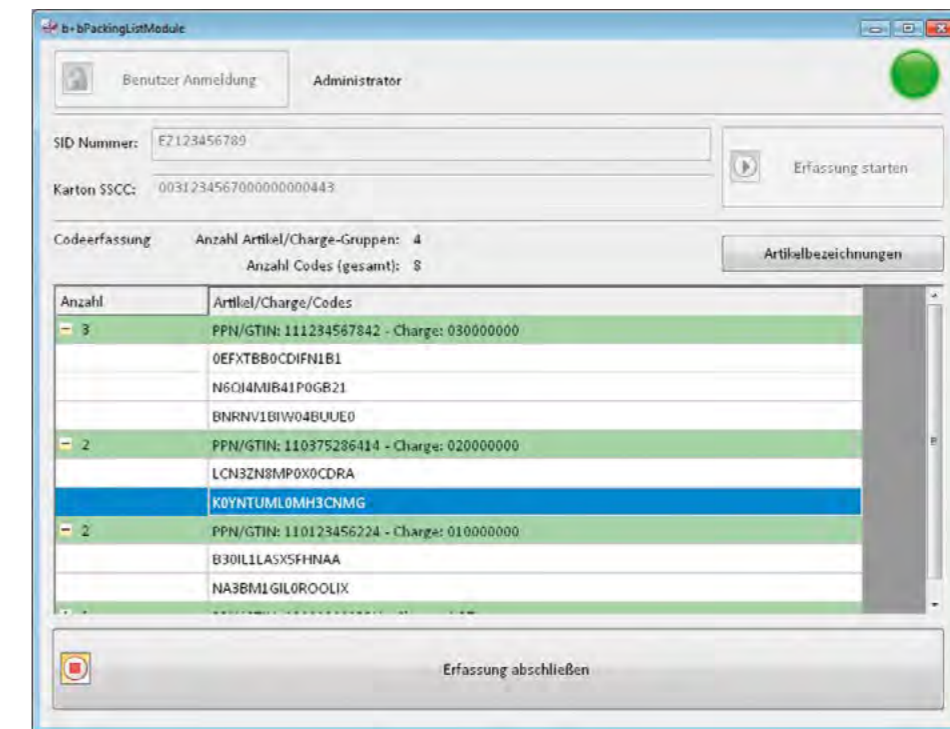


b+b Storage List Module

Software für den Versand:

Erfassung serialisierter Produktetiketten per Hands scanner beim Verpacken.

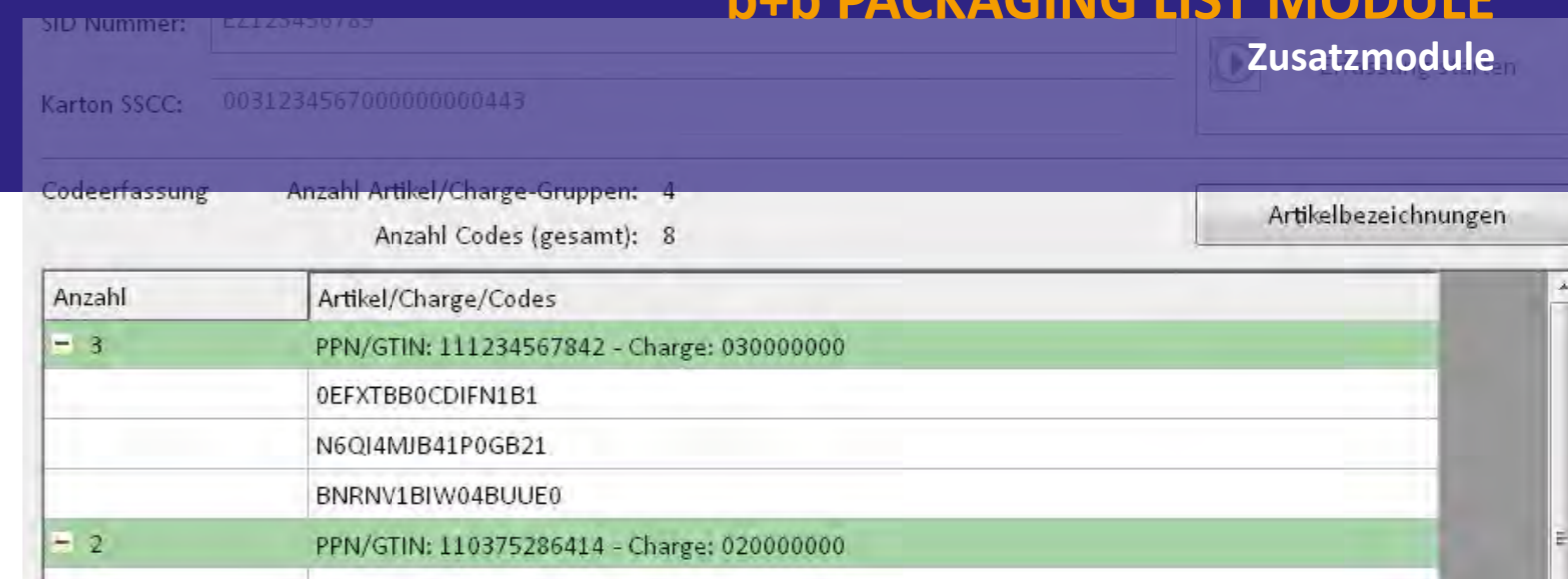
- Übergabe der erfassten Nummern und der Versandnummer an den b+b Siteserver (Datenbank)
- Druck der Packliste auf einem Windows Drucker



b+b Packing List Module

b+b PACKAGING LIST MODULE

Zusatzmodule



Artikel: 110123456224

Charge: 010000000 - Verfallsdatum: 02.2018

B30IL1LASX5FHNA

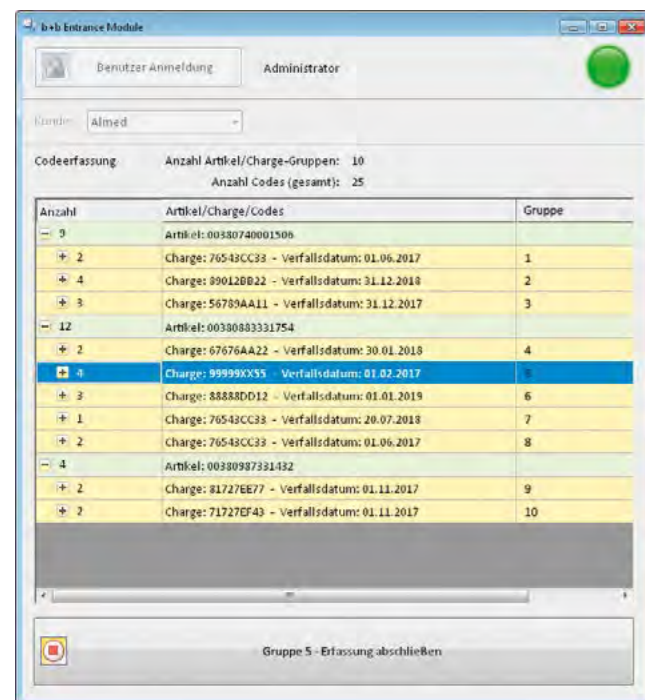
NA3BM1GILOROLIX

Artikel: 000000000PPN

b+b ENTRANCE MODUL | LINE MANAGER Zusatzmodule (Reimporteur)

Software für den Wareneingang:

- Manuelle Erfassung der „Rohware“ per Hands scanner, automatische Zuordnung an den Lagerplatz, Drucken des Lageretiketts
- Übergabe der erfassten Nummern und des Lagerplatzes an den b+b Siteserver (Datenbank)
- Optional: automatische Verifizierungsanfrage an das EU-Meldesystem



b+b Entrance Module

b+b Line Software für den HMI Anlagen-PC (zum Beispiel auf einer b+b Sortieranlage).

- Erfassung einlaufender Rohware mit Hochleistungskameras
- Automatische Sortierung in der Anlage (sortierte Band-Ausschleusung)
- Rückführung nicht erfasster/sortierbarer Rohware
- Druck Lageretikett
- Optional: automatische Verifizierungsanfrage an das EU-Meldesystem



b+b Entrance Line Manager

b+b Repack Module

Für die automatisierte Meldung an den EU-HUB.
Ablaufbeschreibung:

b+b Repack Module: als „repacked“ definierte Produkte werden automatisch an den EU-HUB gemeldet. Dieser Prozess kann sowohl über eine automatische Produktschleusung als auch durch Hands scanner ausgelöst werden.

b+b EU-Hub Bridge Module

Für den automatisierten Zugriff auf den EMVS HUB (EMVS = Europäisches Arzneimittel-Verifizierungssystem) über den b+b Siteserver.

Zur Verwaltung von Seriennummern sind folgende Aktionen möglich:

- Meldung und Dekommissionierung von Seriennummern eigener Produkte
- Rücknahme der Dekommissionierung eigener Produkte
- „Repack“ – Dekommissionierung von Seriennummern fremder Produkte (Reimporteur)
Anmerkung dazu: der Nutzer kann im EU-HUB nur Seriennummern für „eigene“ Artikel melden oder dekommissionieren. Seriennummern von „fremden“ Artikeln können nur als „Repacked“ markiert werden.
- Verifizierung von Seriennummern
- Meldung und Pflege von Artikelstammdaten im EU-HUB

Die Software ist mit der zentralen Verwaltungssoftware der b+b Siteserver Datenbank direkt verbunden. Je nach Berechtigung kann der angemeldete Benutzer die entsprechenden Verwaltungsmasken starten und verwenden.

Die Software ist auch zentral nutzbar, z.B. in einem Netzwerklaufwerk. Beim Programmstart belegt die Software eine Lizenz auf dem b+b Siteserver, nach dem Beenden wird die Lizenz wieder freigegeben.

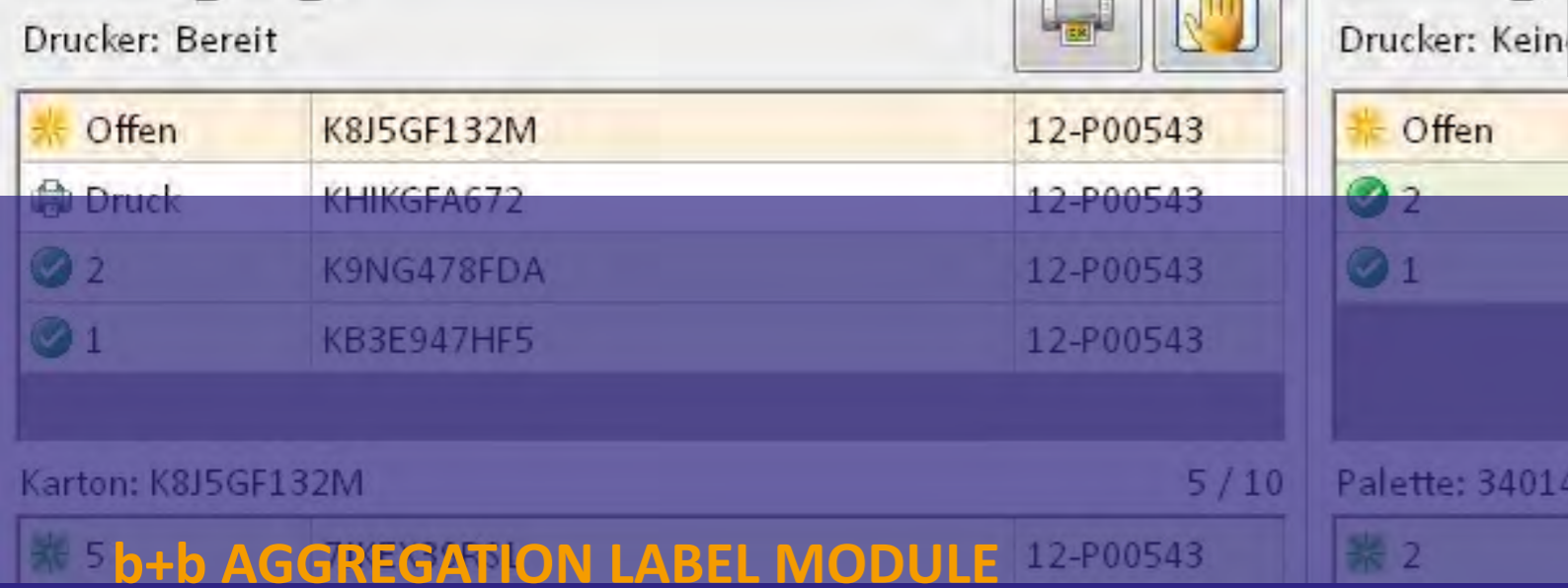
Ablaufbeschreibung

Das b+b EU-HUB Bridge Module erstellt eine sichere Internet-Verbindung zwischen dem EU-HUB Server und dem Kunden-Server (optional auch als Dienstleistung von b+b beziehbar).

Es erhält vom b+b Siteserver Dienst alle melderlevanten Informationen und setzt diese in das SOAP Protokoll des EU-HUBs um.

Rückmeldungen seitens des EU-HUBs werden asynchronverarbeitet, an den b+b Siteserver Dienst übergeben und in der lokalen Serialisierungsdatenbank hinterlegt.

b+b REPACK MODULE | EU-HUB Bridge Module Zusatzmodule

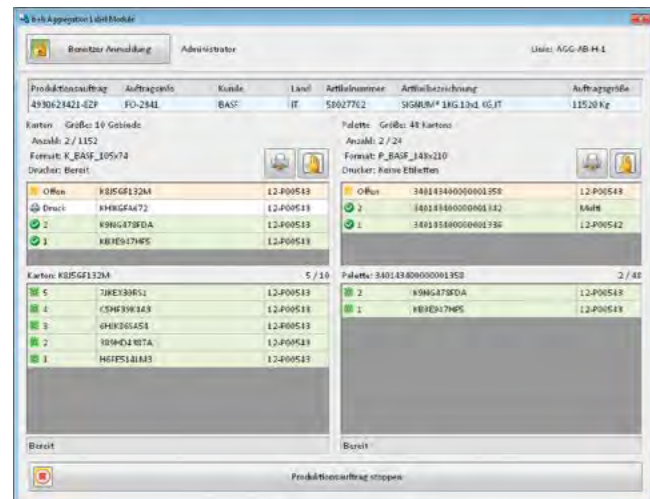


Zusatzmodule (Aggregation)

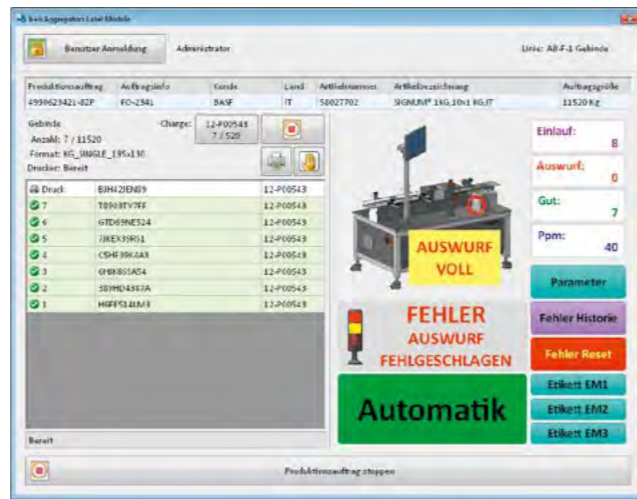
Flexibel konfigurierbare Produktionssoftware für Druck und Kontrolle von Serialisierungsetiketten über alle Aggregationsstufen. Ideal, um Druck- und Kontrollstationen für Serialisierungsaufgaben in vorhandene Produktionslinien zu integrieren.

- Druck per LP5 Engine; für höhere Aggregationsstufen sind alle LP5 Etikettendrucksysteme geeignet
- Umfangreiche Rework-Funktionen per Handschanner
- Auf manuellen Arbeitsstationen: parallele Abdeckung mehrerer Aggregationsstufen, z.B. auf einem gemeinsamen Arbeitstisch für Kartons und Paletten

- Auf Linien-HMIs: Ansteuerung von Produktionssteuerungen mit integrierter HMI-Oberfläche
- Auf Linien-HMIs: Verkettung von „n“ HMI Stationen, zum Beispiel:
 1. HMI für Auftragsstart und Primärprodukte
 2. HMI für Kartonstation
 3. HMI für Palettenstation
- Senden des Artikelgewichts an Kontrollwaagen
- Übergabe der gesamten Nummern-Hierarchie + Prüfergebnis an den b+b Site Server (Datenbank)



b+b Aggregation Label Module – manueller Arbeitstisch für Kartons und Paletten



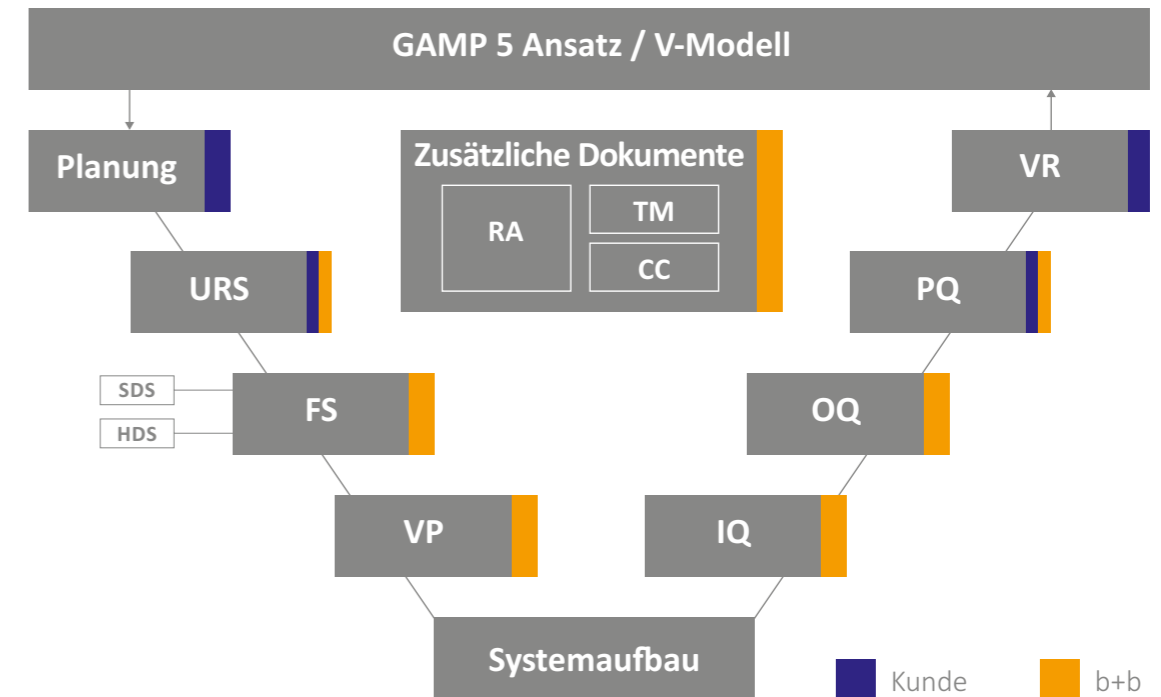
b+b Aggregation Label Module – Linien HMI (Gebinde)

Wir bieten für die Installation und Inbetriebnahme unserer modularen Software für das Prozesssichere Serialisieren, Aggregieren und Rückverfolgen (Track & Trace) eine Software Validierungsdokumentation in Anlehnung an die Standards nach GAMP 5 an.

So stellen Sie sicher, dass Ihre Produkte durchgängig nach den von Ihnen spezifizierten Qualitätsstandards in den Verkehr gelangen.

Mit unserem Validierungsmodell und unserer kompetenten Beratung helfen wir Ihnen:

- den Aufwand zur Erreichung der GAMP 5 Konformität zu reduzieren
- mögliche Risiken und Fehler frühzeitig zu identifizieren und zu beheben
- einen effektiven Prozess für Änderungen und Konfigurationen zu schaffen
- ein validiertes System nach den aktuellen regulatorischen Anforderungen im GMP-Umfeld einzusetzen



Planung:	Projektplanungsphase vom Kunden
URS:	Lastenheft „User Requirement Specification“
FS:	Funktion Spezifikation (inkl. SDS und HDS)
VP:	Validierungsplan
Systemaufbau:	Installation des Testsystems bzw. Produktivsystems
IQ:	Installationsqualifizierung

OQ:	Funktionsqualifizierung
PQ:	Leistungsabnahme „Performance Qualification“
VR:	Validierungsbericht
RA:	Risikoanalyse nach FMEA
TM:	Matrix der Rückverfolgbarkeit
CC:	Änderungsmanagement „Change Control“

SOFTWARE VALIDIERUNGSDOKUMENTE für Qualität von Anfang an



b+b Automations- und Steuerungstechnik GmbH



PROJEKTMANAGEMENT



KOMPLETTLÖSUNGEN
AUS EINER HAND



EINEN ANSPRECHPARTNER
ÜBER ALLE PROJEKTPHASEN
HINWEG



BRANCHENSPEZIFISCHE
DOKUMENTATION



SERVICE-LEVEL-AGREEMENTS |
AFTER-SALES-SERVICE



KUNDENSPEZIFISCHE
SONDERLÖSUNGEN TROTZ
STANDARDISIERUNG



SICHER
SERIALISIEREN
ETIKETTIEREN
AUTOMATISIEREN

Komplettlösungen aus einer Hand.

Vom Etikett bis hin zur vollautomatischen Etikettieranlage erhalten Sie bei b+b Ihre Komplettlösung **aus einer Hand** - bestehend aus den jeweiligen Hardware- und Softwarekomponenten.

Hohe Wirtschaftlichkeit durch standardisierte Anfertigung nach Maß.

Die steigenden Anforderungen in der Produktkennzeichnung verlangen flexible, modulare und zuverlässige Kennzeichnungslösungen. Durch die modulare Bauweise von b+b können die Systeme jederzeit an neue Kennzeichnungsanforderungen und Richtlinien angepasst werden.

b+b bietet spezifische Etikettier- und Kennzeichnungslösungen für jede Branche.

b+b Automations- und Steuerungstechnik GmbH

Tel.: +49 (0) 6068 9310-0

www.bb-automation.com

info@bb-automation.com

b+b Automations- und Steuerungstechnik GmbH

Beerfelden Werk I · Dieselstraße 18 · Airlenbach Werk II · Eichenstraße 38a · 64760 Oberzent

Tel.: +49 (0) 6068 9310-0 · Fax: +49 (0) 6068 9310-8990

info@bb-automation.com · www.bb-automation.com